

The logo for Born2Run, featuring the text "Born2Run" in a blue, italicized font with a red outline, set against a white oval background with a red border. The background of the entire image is a cityscape with tall buildings and palm trees under a clear blue sky.

**Born2Run**

# STANDARD CHARTERED DUBAI MARATHON 2023

42K - 10K - 4K

**9-13 Febbraio 2023**

- ❑ Corri a Dubai, insieme ai grandi Runners del mondo
- ❑ Scopri una città incredibile
- ❑ Rilassati dopo la maratona in un tradizionale Hammam arabo

## PROGRAMMA DI VIAGGIO

### **Giovedì 9 Febbraio 2023**

Partenza per DUBAI con il volo prenotato a parte. All'arrivo, trasferimento libero in Hotel e sistemazione nelle camere prenotate. La Metropolitana in partenza dai Terminal 1 e 3 collega facilmente l'aeroporto con il centro. Se il tempo a disposizione lo permette, per i Runners è il momento di ritirare il pettorale e il pacco gara (punto di ritiro in definizione da parte dell'Organizzazione - aperto il giovedì dalle 10.00 alle 20.00). Pernottamento.

### **Venerdì 10 Febbraio e Sabato 11 Febbraio 2023**

Prima colazione in Hotel.

Anche in questi giorni possibilità di ritirare il pettorale e il pacco gara (punto di ritiro in definizione da parte dell'Organizzazione - aperto il venerdì ore 10-20 e il sabato ore 10-17.).

Le due giornate a disposizione vi permetteranno di visitare l'incredibile città di Dubai con i suoi edifici ultramoderni, tra i quali spicca il Burj Khalifa, torre alta 830 metri, ai cui piedi si trova la Dubai Fountain, una fontana i cui spruzzi creano coreografie con musica e luci. Davanti alla città, le isole artificiali ospitano l'Atlantis The Palm un Hotel Resort con parchi acquatici e animali marini.

Giornata a disposizione per relax: consigliamo la mattinata al mare con una passeggiata defaticante.

**Escursione facoltativa nel deserto & Cena sotto le Stelle (Venerdì 10 Febbraio):** nel primo pomeriggio partenza dall'Hotel per Safari & Cena nel Deserto (5-6 ore). Splendida opportunità di ammirare le dune dorate della Penisola Arabica attraverso un'emozionante gita in auto 4x4 al tramonto. Proseguimento verso il campo beduino situato nel cuore del deserto dove si effettua una magica Cena sotto le stelle con un buffet di piatti arabi.

Al termine rientro in hotel. Costo: € 100 per persona (min. 20 partecipanti)

**In queste giornate, consigliamo anche certamente una visita ai Souk** dove troverete infinite tipologie di merci: dalle luccicanti esposizioni di oro e gioielli fino alle profumate esposizioni di spezie.



# PROGRAMMA DI VIAGGIO - continua

## **Domenica 12 Febbraio 2023**

Prima colazione in Hotel.

**La partenza della Maratona** è sulla Umm Suqeim Road (di fronte all'Hotel Madinat Jumeirah), alle 6.30. Sul percorso: band musicali e punti acqua/bevande. Arrivo sulla Umm Suqeim Road, accanto all'Accademia di Polizia. **La 10 km** parte e arriva negli stessi punti, ma con un percorso diverso e con partenza alle 7.

**La corsa 4 km** parte alle 10.00 tra Umm Suqeim Road e Al Sufouh; l'arrivo è previsto nello stesso punto delle altre gare. Rientro libero in hotel e tempo a disposizione per il riposo.

**Suggeriamo in questa giornata la visita a una delle numerose SPA** per provare l'antico rito arabo dell'Hamмам: particolarmente indicato dopo una maratona!  
Pernottamento.

## **Lunedì 13 Febbraio 2023**

Prima colazione in Hotel. In tempo utile, trasferimento libero in aeroporto e partenza con il proprio volo. Arrivo in Italia.



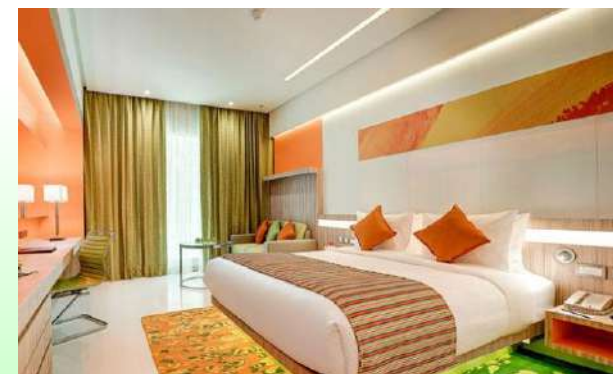
# Il nostro HOTEL a DUBAI

## Al Khoory Atrium Hotel, Dubai 4\*

Situato in zona Al Barsha, a 5 minuti dalla Stazione Metropolitana di Mashreq, dal Mall of the Emirates e dal Burj Al Arab, questo hotel è anche a soli 20 minuti dal Centro di Dubai e dal Palm Jumeirah, questo hotel dalla particolare forma interna della Hall 'ad Atrio' caratterizzato da un design di prim'ordine e con un sistema di illuminazione naturale con atmosfere che variano dall'alba al tramonto. Camere accoglienti, raffinate e intime arredate con gusto e dotate di TV a schermo piatto, WiFi, cassaforte elettronica, minifrigo, phon e set di cortesia di prima qualità, bollitore tè/caffè; ogni alloggio vanta inoltre un corridoio con tappeto personalizzato e opere d'arte vivaci. L'hotel offre un ristorante internazionale aperto tutto il giorno e il Ristorante italiano l'Atrio, una piscina, palestra interna, SPA per trattamenti e massaggi.

**Prima colazione inclusa.**

**Quote individuali di partecipazione solo Hotel – 9-13 Febbraio 2023**



	PREZZO 5 GIORNI/4 NOTTI	PREZZO NOTTE SUPPL.
In Camera Deluxe Tripla	€ 278	€ 59
In Camera Deluxe matrimoniale LETTO ALLA FRANCESE	€ 342	€ 75
In Camera Club matrimoniale LETTO KING SIZE	€ 362	€ 80
In Camera Deluxe doppia uso singola	€ 622	€ 145

**Famiglie con bambini/ragazzi: richiedeteci una quotazione in Family room!**

**Pettorale Maratona € 150**

**Pettorale 10km € 85**

**Pettorale 4km Fun Run € 50**



**ISCRIZIONI ENTRO IL 28 Gennaio 2023**  
**(SALVO ESAURIMENTO ANTICIPATO PETTORALI)**

### **La quota comprende:**

- Sistemazione nell'Hotel indicato 4 notti, in camera con servizi privati e prime colazioni a buffet
- Assistenza Born2Run in Hotel (con min. 20 Partecipanti)
- Materiale informativo/illustrativo
- Assicurazione di viaggio ALLIANZ Assistenza, Spese Mediche e Bagaglio: medico-sanitaria (max. € 50.000) e bagaglio (max € 750 per mancata riconsegna, € 100 acquisti prima necessità) con estensione alle epidemie o malattie pandemiche diagnosticate, come il Covid-19
- Spese gestione pratica (€ 40 per persona)
- L'area MyRun per i documenti di viaggio
- La B2R card elettronica

### **La quota non comprende:**

- Voli
- Partecipazione alla Maratona (vedi quotazioni a parte)
- Pasti e bevande non inclusi nel programma
- Trasferimenti, visite ed escursioni
- Imposta turistica da pagare in loco in Hotel
- Mance, extra in genere e tutto quanto non espressamente indicato come compreso

### **Documenti richiesti per cittadini italiani**

**Passaporto con validità residua di almeno 6 mesi dopo il rientro**

### **...e i VOLI?**

**Non abbiamo inserito il costo del volo, ma ci è possibile fornirvi le migliori soluzioni con voli di linea o low cost alla tariffa più vantaggiosa.**

# Normative sanitarie

## **COVID-19 – Normative al 14 Novembre 2022**

- *Normative italiane:*

*Dal 1 giugno 2022, non è più richiesto il Green Pass né altra certificazione equivalente per l'ingresso/rientro in Italia dall'estero. Per maggiori informazioni Approfondimento di Viaggiare Sicuri.*

*Si ricorda ai connazionali in procinto di partire per l'estero che i Paesi di destinazione possono continuare ad adottare normativa restrittiva per gli ingressi dall'estero. Si raccomanda di consultare gli avvisi in evidenza di questo sito per informazioni sulle misure adottate nei Paesi di destinazione.*

- *Normative EMIRATI ARABI UNITI:*

*Dal 7 novembre 2022, non è più richiesto il certificato di vaccinazione, né il risultato negativo di un tampone molecolare per l'ingresso/rientro negli Emirati Arabi Uniti dall'estero.*

*Per maggiori dettagli ed approfondimenti: <https://visitabudhabi.ae/en/plan-your-trip/covid-safe-travel>*

*Ulteriori informazioni sono inoltre reperibili sul sito dell'Ambasciata d'Italia ad Abu Dhabi e del Consolato Generale d'Italia a Dubai .*

## **IMPORTANTE**

Le normative legate alla Pandemia Covid19 sono in evoluzione al momento della preparazione del presente programma, pertanto è necessario verificare le norme aggiornate sul sito ufficiale della Farnesina [www.viaggiare Sicuri.it](http://www.viaggiare Sicuri.it)

**È responsabilità del viaggiatore controllare e essere in regola con i requisiti** di documentazione relativi a passaporto, visto, prescrizioni sanitarie e di ingresso applicabili al viaggio che vuole intraprendere.

Prima della partenza deve sempre controllare le indicazioni di viaggio ufficiali e aggiornate del governo del paese di partenza, del paese di destinazione e del paese di cittadinanza.

Il mancato rispetto dei requisiti potrebbe comportare l'impossibilità di viaggiare con conseguenti danni e/o costi a carico del viaggiatore.

Melville Born2Run declina qualsiasi responsabilità rispetto a problemi derivanti da documentazione di viaggio personale errata o incompleta.

Le informazioni qui riportate sono da ritenersi indicative.

# **Prenotazioni**

**Iscrizioni:** scheda **ISCRIZIONE DUBAI23** per i Runner / scheda **ACCOMPAGNATORI** per chi non corre + scheda **ELENCO SERVIZI** da compilare in cartaceo o digitalmente.

**Acconto al momento della prenotazione:** (per persona) **40%** della Quota Base + iscrizione maratona (se richiesta) + ev. costo polizza assicurazione GLOBY

**30/12/2022:** pagamento del saldo

## **Estremi bancari:**

CARISBO/INTESA S.PAOLO – filiale imprese Reggio Emilia – P.zza Martiri del 7 luglio 2 – Reggio Emilia

IBAN: IT08 L030 6912 8281 0000 0002 364 / BIC: BCITITMM

Intestato a: Melville Travel&Leisure S.R.L. – Reggio Emilia

## **Penalità in caso di cancellazione**

**30%** quota di partecipazione per cancellazione **fino a 90** giorni prima della partenza

**50%** quota di partecipazione per cancellazione tra **89-60** giorni prima della partenza

**90%** quota di partecipazione per cancellazione tra **59-30** giorni prima della partenza

**100%** quota di partecipazione per cancellazione da **29** giorni precedenti la partenza (anche in caso di non presentazione, in caso di impossibilità a intraprendere il viaggio per difetto e/o mancanza dei documenti personali de espatrio).

**Indipendentemente dalla data di cancellazione:**

**la quota pettorale non è rimborsabile;**

**i biglietti aerei emessi sono nominativi, non consentono cambi di data e non sono rimborsabili.**



# **GLOBY VERDE**

Polizza assicurativa che unisce:

“spese mediche” GLOBY ROSSO PLUS e “rinuncia al viaggio” GLOBY GIALLO PLUS

Ulteriori dettagli e condizioni assicurative su [www.born2run.it](http://www.born2run.it)

**VALIDITA'** La polizza, per essere ritenuta valida, deve:

1. essere emessa contestualmente alla data di prenotazione o conferma dei servizi
2. essere stipulata a garanzia del costo complessivo del viaggio (pratica)

**CARATTERISTICHE PRINCIPALI** Tutte le garanzie di Globy Rosso e Tutte le garanzie di Globy Giallo

1. L'assicurazione Bagaglio fino a € 2000 per persona
2. Una garanzia di protezione per i telefoni cellulari in viaggio (Mobile Phone Travel Protection)
3. Il rimborso in caso di interruzione del soggiorno (pro-rata del soggiorno non usufruito)
4. Inoltre è l'unica polizza che copre (parzialmente) i costi di una eventuale quarantena di ritorno dall'estero. Ecco un estratto delle condizioni: quarantena dell'Assicurato o di un compagno di viaggio per ordine del Governo, Autorità pubblica o fornitore di viaggio in base al sospetto che l'Assicurato o un compagno di viaggio sia stato esposto a una malattia contagiosa (inclusa un'epidemia o una malattia pandemica come, ad esempio, il Covid-19). E' esclusa la quarantena che si applica in generale o estensivamente a una parte o a tutta una popolazione o area geografica, o che si applica nel luogo di partenza, di destinazione del viaggio o nelle tappe intermedie. L'assicurazione rimborsa le spese di pernottamento in albergo sostenute dall'Assicurato e dai suoi familiari o da un compagno di viaggio (purché assicurati), fino a € 150 per notte con un massimo di 3 notti per ogni assicurato con il limite di € 1.500 per evento, per tutte le destinazioni.

**SCOPERTO IN CASO DI SINISTRO:**

1. scoperto del 20% con un minimo di € 75, per viaggi che prevedano, indipendentemente dalla data di prenotazione, una penale inferiore al 90% a 30 giorni prima della partenza;
2. scoperto del 25%, con un minimo di € 100, per viaggi che prevedano, indipendentemente dalla data di prenotazione, una penale maggiore o uguale al 90% a 30 giorni prima della partenza.

**COSTO POLIZZA MONDO:**

fino a 9 giorni: € 99 p.p. + 5,5% del costo del viaggio

# **GLOBY GIALLO PLUS**

Polizza assicurativa per rinuncia al viaggio (facoltativa)  
Ulteriori dettagli e condizioni assicurative su [www.born2run.it](http://www.born2run.it)

## **VALIDITA'**

La polizza, per essere ritenuta valida, deve:

- essere emessa contestualmente alla data di prenotazione o conferma dei servizi
- essere stipulata a garanzia del costo complessivo del viaggio (pratica)

## **CARATTERISTICHE PRINCIPALI**

Annullamento "all risks", cioè per qualsiasi motivo oggettivamente documentabile che colpisca l'assicurato, tutti i suoi familiari o un compagno di viaggio.  
Annullamento "all risks" che opera anche in caso di epidemie o malattie pandemiche diagnosticate come, ad esempio, il Covid-19, di malattie preesistenti e di atti di terrorismo.

2. La polizza è valida anche in caso di quarantena dell'Assicurato o del compagno di viaggio disposta del Governo, Autorità pubblica o fornitore del viaggio in base al sospetto di avvenuta esposizione a una malattia contagiosa. E' esclusa la quarantena che si applica a una parte o a tutta una popolazione o area geografica, o nei luoghi di partenza, di destinazione o nelle tappe intermedie del viaggio.

## **I PRINCIPALI PLUS Copertura delle rinunce dovute a :**

malattie preesistenti - revoca delle ferie - impegni di lavoro - patologie della gravidanza - malattia del cane o del gatto - guasti in casa sono coperte le rinunce a seguito di malattia di un familiare o di una persona convivente (definizione di "familiare")

Vedi le caratteristiche indicate sopra per i casi di epidemie/malattie pandemiche

nessuna franchigia per rinunce a seguito di morte o ricovero ospedaliero

franchigia 20% in tutti gli altri casi, con minimo € 75

franchigia 25% con minimo € 100 per viaggi che prevedano, indipendentemente dalla data di prenotazione, una penale maggiore o uguale al 90% a decorrere dal 30° giorno antecedente la partenza

il rimborso della penale applicata contrattualmente da un Operatore Turistico o da una Compagnia Aerea o di Navigazione è valido anche per rinuncia al viaggio o per sua modifica determinata da un atto di terrorismo avvenuto successivamente alla prenotazione del viaggio (avvenuto nei 7 giorni precedenti la partenza entro 100 km dalle destinazioni presenti nel contratto di viaggio).

**COSTO:** 7,5% del pacchetto turistico

# **GLOBY ROSSO plus**

Assistenza Top - Polizza d'assistenza sanitaria che copre le spese mediche  
Ulteriori dettagli e condizioni assicurative su [www.born2run.it](http://www.born2run.it)

## **CARATTERISTICHE PRINCIPALI**

Assistenza sanitaria 24 ore su 24

Rimborso o pagamento diretto delle spese mediche, farmaceutiche, ospedaliere e chirurgiche fino a € 200'000 (€ 150'000 per chi ha già compiuto 80 anni), con estensione illimitata per USA e Canada (€ 300'000 per chi ha già compiuto 80 anni)

Assistenza ai parenti a casa (persone e abitazioni) e agli animali domestici

Assistenza durante il tragitto verso la località di inizio viaggio/soggiorno

Prestazioni di assistenza sanitaria e spese mediche operanti anche in caso di malattie preesistenti, epidemie o malattie pandemiche diagnosticate, come il Covid 19, e sconvolgimenti della natura

## **I PRINCIPALI PLUS**

- Nessun limite per il rimpatrio sanitario
- Sicurezza totale nelle destinazioni dove l'assistenza è più costosa (USA e Canada)
- Nessuna franchigia sul rimborso delle spese mediche
- Copertura delle malattie preesistenti
- Polizza stipulabile in qualsiasi momento, fino al giorno precedente la partenza
- Tariffe scontate per tre o più persone sulla stessa polizza

## **COSTO POLIZZA MONDO:**

- fino a 9 giorni: € 80 p.p.