

Born2Run

tcs

**TCS
LONDON
MARATHON**

2 ottobre 2022

Programma Tutto Incluso

«...un'ultima curva e l'imponente sagoma di Buckingham Palace, mitica residenza dei reali d'Inghilterra, si staglia davanti a voi !!! Siete ormai al traguardo, spettacolare come pochi altri al mondo ...»



30 Settembre – 3 ottobre 2022

**VOLI DI LINEA DIRETTI DA:
MILANO, BOLOGNA, VENEZIA e ROMA
Altri aeroporti su richiesta**

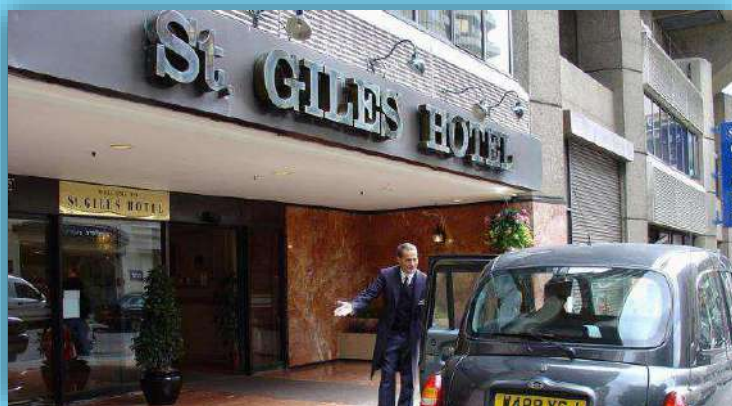
B2R propone un programma 4 giorni/3 notti con **Hotels*** selezionati per offrire la **miglior posizione in città'** abbinati a **comodi voli di linea****, alla super assistenza e ai servizi sul posto pensati e collaudati per i maratoneti con incluso anche il **trasferimento alla partenza per i maratoneti !!!**

* Quotazione solo Hotel su richiesta.

** Se preferite viaggiare con voli low cost siamo a disposizione per offrirvi le migliori tariffe.

HOTEL ST. GILES – 3*

1 Bedford Avenue – London Tube: Tottenham Court Road
www.stgiles.com



Il St. Giles è un Hotel di categoria turistica **ubicato** all'angolo fra Oxford Street e Tottenham Court Road, **in zona centralissima**, nel cuore del West End, a breve distanza da Piccadilly Circus e dalle zone dei teatri, dello shopping e delle migliori attrazioni della città. La fermata della metropolitana è a soli **50 metri** dall'hotel. Completano la struttura un bar e due ristoranti dal forte stampo italiano.

La mattina della Maratona prima colazione dalle ore 5 E LA MIGLIOR POSIZIONE IN CITTA'!!!

QUOTE INDIVIDUALI DI PARTECIPAZIONE

	RUNNER	ACCOMPAGNATORE
In camera tripla	€ 1307,00	€ 707,00
In camera matrimoniale/a due letti	€ 1313,00	€ 713,00
In camera singola	€ 1517,00	€ 917,00

HOLIDAY INN

Bloomsbury - 4*

Coram St, London WC1N 1HT, London – Tube Russell Square

https://www.ihg.com/holidayinn/hotels/gb/en/london/lonbl/hoteldetail?cm_mmc=GoogleMaps-_-HI-_-GB-_-LONBL



E' centralissimo: il British Museum e Oxford Street si raggiungono con una breve passeggiata. situato nell'elegante quartiere di Bloomsbury, vicinissimo a Covent Garden e al West End. La fermata della metropolitana di Russell Square permette di raggiungere in meno di 10 minuti altri importanti punti di interesse come Buckingham Palace. Questo hotel moderno offre camere spaziose e luminose con connessione wifi, tv a schermo piatto, aria condizionata, servizi e set per la preparazione di tè e caffè. Colazione a buffet continentale.

QUOTE INDIVIDUALI DI PARTECIPAZIONE

	RUNNER	ACCOMPAGNATORE
In camera tripla	€ 1298,00	€ 698,00
In camera matrimoniale/a due letti	€ 1397,00	€ 797,00
In camera singola	€ 1685,00	€ 1085,00

Quota per 1 bambino fino a 12 anni in camera con 2 adulti paganti quota Camera Doppia: € 497,00

HOTEL MELIA WHITE HOUSE 4*

Albany St, London NW1 3UP – London Tube: Great Portland Street
[www.melia.com /](http://www.melia.com/)



Situato in un edificio iconico con una splendida architettura nell'affascinante Regent's Park, il Melia White House gode di una posizione ideale **a pochi passi dalle famose vie dello shopping di Oxford Circus e Regents Street**. Il bellissimo Regent's Park si trova accanto all'hotel, sede dello zoo di Londra ed a pochi passi da Madame Tussauds. L' hotel è perfetto anche per le famiglie , in quanto offre spaziose camere familiari. Tutte le camere offrono: bagno privato con asciugacapelli, Wi-Fi gratuito, connessione internet ad alta velocità, TV a schermo piatto con canali satellitari, occorrente per tè e caffè gratuito.

QUOTE INDIVIDUALI DI PARTECIPAZIONE

	RUNNER	ACCOMPAGNATORE
In camera tripla	€ 1454,00	€ 854,00
In camera matrimoniale/a due letti	€ 1460,00	€ 860,00
In camera singola	€ 1805,00	€ 1205,00

Quota per 1 bambino fino a 12 anni in camera con 2 adulti paganti quota Camera Doppia: **€ 569,00**



Tutte le quote suddette sono dinamiche e legate alla reale disponibilità dei voli, potrebbero quindi essere soggette a variazione fino al momento della definitiva conferma del cliente con contratto firmato e acconto versato.

SUPPLEMENTO PARTENZA DA ROMA € 30,00

Quotazione solo Hotel su richiesta.

SERVIZI EXTRA

CITY TOUR con pullman e guida (sabato 1 ottobre) € 35,00
Quota bambino (12 anni n.c.)* € 15,00

CITY TOUR passeggiata Street Art (sabato 1 ottobre) € 30,00
Quota bambino (12 anni n.c.)* € 15,00

CENA «**HAPPY END**» AL PUB (domenica 2 ottobre)* € 35,00

*Minimo 20 partecipanti.



QUOTE INDIVIDUALI DI PARTECIPAZIONE

La quota RUNNER comprende:

- Passaggio aereo da **Milano o Venezia o Bologna o Roma** a Londra e ritorno, in classe economy, nelle date indicate.
- Tasse aeroportuali + **bagaglio in stiva 23 kg.**
- Sistemazione presso Hotel prescelto (**3 notti**) in camera con servizi privati.
- Trattamento di pernottamento e prima colazione.
- **Pettorale garantito** TCS LONDON MARATHON 2022.
- Trasferimento Runner in Pullman dall'Hotel (in catalogo) alla partenza della Maratona.
- Maglietta Born2Run (per i runner).
- Assistenza Born2Run in Hotel.
- Assicurazione di viaggio ALLIANZ MULTIRISCHI CONCEPT B: medico sanitaria (max. € 8'000) e bagaglio (max. € 750 per mancata riconsegna, € 300 furto, € 100 acquisti prima necessità).
- Spese gestione pratica (€ 30).
- L'area MyRun per i documenti di viaggio.
- La B2R card elettronica.
- APP B2R in loco a Londra.

La quota non comprende:

- Trasferimenti a Londra e in Italia.
- Pasti e bevande, visite ed escursioni.
- Eventuali prescrizioni sanitarie richieste (es. tamponi, etc.).
- Mance extra in genere e tutto quanto non espressamente indicato come compreso.

N.B. Quotazione solo Hotel su richiesta.

PROGRAMMA DI VIAGGIO

Venerdì 30 settembre

Partenza dall'aeroporto previsto con volo di linea. All'arrivo a Londra, trasferimento libero in Hotel. Sistemazione nelle camere riservate. Possibilità di ritirare il pettorale presso l'Expo della Maratona.

Sabato 1 ottobre

Prima colazione in Hotel. Giornata a disposizione per visite individuali e/o escursioni facoltative:

iscrivetevi fin d'ora al **CITY-TOUR di Londra : avrete due possibilita'**:

Tour in pullman (durata 3,5 ore) per una visione d'insieme dei punti salienti della città dedicato a chi si trova immerso per le prime volte in questa affascinante metropoli

Tour divertente in passeggiata (durata 3 ore) della zona della city, di Jack lo Squartatore e della Street Art dedicato a chi conosce già i punti principali di Londra e desidera scoprire una delle zone più affascinanti con sorprendenti opere d'arte all'aperto.

Alle ore 18,00 riunione tecnica pre-Maratona (normative covid 19 permettendo).

Domenica 2 ottobre

FINALMENTE E' IL GIORNO DELLA MARATONA!

Il Pullman Born2Run vi preleverà in tempo utile direttamente presso l'hotel, per condurvi a Greenwich da dove la Maratona prenderà il via.

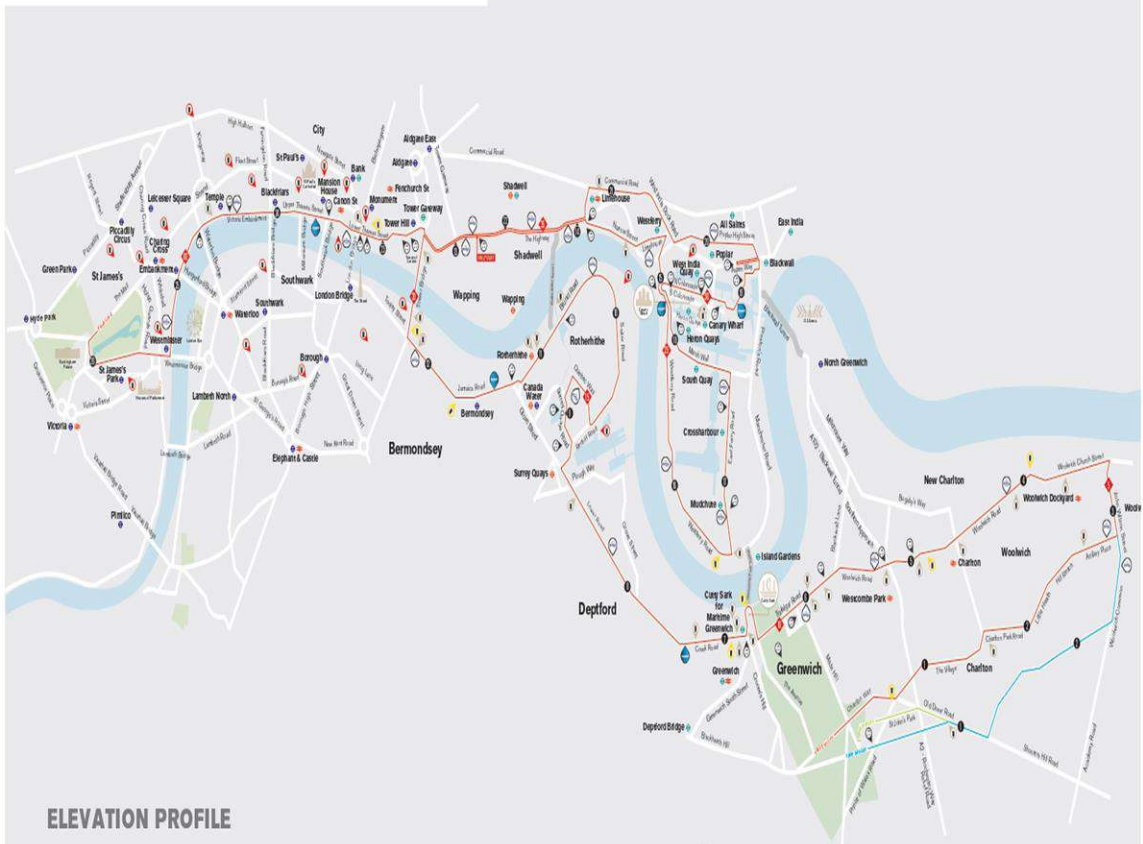
*Il pubblico è splendido e Vi sosterrà per terminare la gara entro il tempo limite di **6 ore**. L'arrivo della gara è situato nel cuore della città, proprio davanti a Buckingham Palace, residenza dei Reali d'Inghilterra. Ritorno in Hotel a piedi o con mezzo pubblico autobus/metropolitana (gratuita per i runner fino alle ore 17).*

La sera, B2R organizza la **cena HAPPY END** in un Pub tipico londinese (da prenotare).

Lunedì 3 ottobre

Prima colazione in hotel. Tempo a disposizione per le ultime visite e shopping. In tempo utile, trasferimento libero in aeroporto. Partenza per l'Italia con volo di linea.

COURSE MAP



ELEVATION PROFILE





Prenotazioni

Acconto: 40% quota base + COSTO DEL PETTORALE + ev. costo assicurazione Globy

Saldo: entro il 02/08/2022

Estremi bancari:

INTESA SAN PAOLO – Filiale imprese Reggio Emilia – P.zza Martiri del 7 luglio 2 – Reggio Emilia

IBAN: IT08 L030 6912 8281 0000 0002 364 / BIC: BCITITMM

Intestato a: Melville Travel & Leisure S.R.L. – Reggio Emilia

Penalità in caso di cancellazione

30% quota di partecipazione per cancellazione fino a 90 giorni prima della partenza

50% quota di partecipazione per cancellazione tra 89-60 giorni prima della partenza

90% quota di partecipazione per cancellazione tra 59-30 giorni prima della partenza

100% quota di partecipazione per cancellazione da 29 giorni prima della partenza, in caso di non presentazione, in caso di impossibilità a intraprendere il viaggio per difetto e/o mancanza dei documenti personali di espatrio.

La quota pettorale non è rimborsabile e trasferibile.
I biglietti aerei emessi non consentono cambi di data e non sono rimborsabili.

Documenti richiesti:

Passaporto valido

Assicurazioni facoltative Globy

Ulteriori dettagli e condizioni assicurative su www.born2run.it

GLOBY ROSSO Plus

Polizza assicurativa completa assistenza sanitaria e spese mediche

CARATTERISTICHE PRINCIPALI

Prestazioni di assistenza sanitaria e spese mediche operanti anche in caso di malattie preesistenti, epidemie o malattie pandemiche diagnosticate, come il Covid 19, e sconvolgimenti della natura.

[Consulta la Polizza completa, clicca qui.](#)

COSTO POLIZZA EUROPA:

- fino a 4 giorni: € 27
- Da 5 a 10 giorni: € 45

GLOBY GIALLO Plus

Polizza assicurativa per rinuncia al viaggio

CARATTERISTICHE PRINCIPALI

Annullamento "all risks" che opera **anche in caso di epidemie o malattie pandemiche diagnosticate come, ad esempio il Covid-19**, di malattie preesistenti e di atti di terrorismo.

La polizza è valida anche in caso di quarantena dell'Assicurato o del compagno di viaggio disposta del Governo, Autorità pubblica o fornitore del viaggio in base al sospetto di avvenuta esposizione a una malattia contagiosa. E' esclusa la quarantena che si applica a una parte o a tutta una popolazione o area geografica, o nei luoghi di partenza, di destinazione o nelle tappe intermedie del viaggio.

[Consulta la Polizza completa, clicca qui.](#)

COSTO: 7,5% del pacchetto turistico

Assicurazioni facoltative Globy

Ulteriori dettagli e condizioni assicurative su www.born2run.it

GLOBY VERDE

CARATTERISTICHE PRINCIPALI

*Tutte le garanzie di Globy Rosso Plus

*Tutte le garanzie di Globy Giallo Plus

Inoltre è l'unica polizza che copre (parzialmente) i costi di una eventuale quarantena di ritorno dall'estero. Ecco un estratto delle condizioni:

quarantena dell'Assicurato o di un compagno di viaggio per ordine del Governo, Autorità pubblica o fornitore di viaggio in base al sospetto che l'Assicurato o un compagno di viaggio sia stato esposto a una malattia contagiosa (inclusa un'epidemia o una malattia pandemica come, ad esempio, il Covid-19). E' esclusa la quarantena che si applica in generale o estensivamente a una parte o a tutta una popolazione o area geografica, o che si applica nel luogo di partenza, di destinazione del viaggio o nelle tappe intermedie. L'assicurazione rimborsa le spese di pernottamento in albergo sostenute dall'Assicurato e dai suoi familiari o da un compagno di viaggio (purché assicurati), fino a € 150 per notte con un massimo di 3 notti per ogni assicurato con il limite di € 1.500 per evento, per tutte le destinazioni.

[Consulta la Polizza completa, clicca qui.](#)

COSTO POLIZZA EUROPA:

*fino a 4 giorni: € 28 p.p. + 5,5% del costo del viaggio

*da 5 a 10 giorni: € 40 p.p. + 5,5% del costo del viaggio

NORME SANITARIE ATTUALI

Le normative legate alla Pandemia Covid19 sono in evoluzione, pertanto è necessario che ogni partecipante ne verifichi le norme aggiornate sul sito ufficiale della Farnesina www.viaggiasesicuri.it, esonerando Born2run da ogni responsabilità a riguardo e confermando che ogni eventuale impedimento alla fruizione del viaggio in relazione alla motivazione da dichiararsi ai sensi degli art. 49 e 50 del detto DPCM rimarrà esclusivamente a vostro carico e la mancata partenza equivarrà a no show ai fini della applicazione delle relative penali contrattuali concordate.

ARRIVO IN UK

1) I viaggiatori con vaccinazione completa e con certificazione verde/green pass europeo

Dal 9 gennaio 2022 ai passeggeri in arrivo nel Regno Unito sarà richiesto di:

- a) prenotare un [tampono](#) molecolare (da domenica 9 gennaio sarà possibile scegliere fra molecolare e rapido, LFT) da svolgere nel Regno Unito entro il 2° giorno dopo l'arrivo (c.d. "day 2 test") da una lista di centri medici autorizzati. Il giorno d'arrivo è considerato giorno 0.
- b) compilare un **passenger locator form** (indicando lì gli estremi della prenotazione del tampono "day 2 test" dichiarando di non aver transitato in un Paese ad alto rischio c.d. "red list countries" nei 10 giorni precedenti l'arrivo nel Regno Unito e di aver completato un ciclo di vaccinazione contro il coronavirus con uno o più dei sette quattro vaccini accettati dal Regno Unito: Pfizer/BioNTech, Oxford/AstraZeneca, Moderna, Janssen, Sinovac, Sinopharm Beijing, Covishield e Covaxin);
- c) viaggiare con un'attestazione vaccinale (la certificazione verde / green pass covid europeo, l'app NHS o [un'altra attestazione tra quelle indicate qui](#)) da esibire, su richiesta, alla frontiera. Dal 10/08/21, il governo britannico [ha specificato](#) che in caso di somministrazione di una sola dose di un vaccino a seguito di guarigione, i viaggiatori sono invitati a seguire la procedura per gli ingressi nel Regno Unito in assenza di vaccinazione completa (VEDI SOTTO)

2) I viaggiatori SENZA vaccinazione completa

Ai viaggiatori che non abbiano ricevuto un ciclo completo di vaccinazione o che abbiano transitato in [Paesi individuati come ad alto rischio](#) nei 10 giorni precedenti l'arrivo nel Regno Unito, il governo britannico richiede di osservare i seguenti quattro adempimenti:

- [presentare il risultato negativo di un tampono COVID-19](#) effettuato nei tre giorni precedenti il giorno della partenza e che soddisfi i parametri specificati dal governo britannico;
- compilare un [formulario online](#) ("travel locator form") nei due giorni precedenti il giorno della partenza;
- osservare un [isolamento cautelare](#) di durata ordinaria di 10 giorni (con [modalità specifiche](#) a seconda dei paesi visitati prima dell'arrivo nel Regno Unito; e' prevista la quarantena alberghiera per chi abbia transitato in Paesi ad alto rischio;
- sottoporsi a tamponi di controllo in occasione del 2° giorno dopo l'arrivo nel Regno Unito.

I minori di 4 anni sono esenti da ogni regola riportata

I minori di età compresa tra 5 e 17 anni devono seguire le regole per i VACCINATI.

NORME SANITARIE ATTUALI

Le normative legate alla Pandemia Covid19 sono in evoluzione, pertanto è necessario che ogni partecipante ne verifichi le norme aggiornate sul sito ufficiale della Farnesina www.viaggiasesicuri.it, esonerando Born2run da ogni responsabilità a riguardo e confermando che ogni eventuale impedimento alla fruizione del viaggio in relazione alla motivazione da dichiararsi ai sensi degli art. 49 e 50 del detto DPCM rimarrà esclusivamente a vostro carico e la mancata partenza equivarrà a no show ai fini della applicazione delle relative penali contrattuali concordate.

RIENTRO IN ITALIA

Il Regno Unito rientra nell'elenco D della Farnesina

All'ingresso/rientro in Italia, se nei quattordici (14) giorni precedenti si è soggiornato/transitato in un Paese dell'elenco D, è obbligatorio:

Compilare un [formulario on-line di localizzazione](#) (denominato anche *digital Passenger Locator Form* (dPLF) e presentarlo, sul proprio dispositivo mobile o in versione cartacea, al vettore al momento dell'imbarco, e a chiunque sia preposto a effettuare i controlli.

Presentare al vettore, all'atto dell'imbarco, e a chiunque sia deputato a effettuare i controlli, la **certificazione "verde" COVID-19, rilasciata al completamento del ciclo vaccinale ovvero certificazione equipollente**, emessa dalle autorità sanitarie competenti a seguito di vaccinazione validata dall'EMA (Agenzia Europea per i Medicinali).

Presentare al vettore, all'atto dell'imbarco, e a chiunque sia preposto a effettuare i controlli, un certificato che attesti il **risultato negativo di un test molecolare o antigenico**, condotto con tampone, effettuato nelle **settantadue (72) ore** precedenti l'ingresso in Italia (se **test molecolare**) o **ventiquattro (24) ore** (se **test antigenico**), da mostrare a chiunque sia preposto ad effettuare questa verifica. Il termine è ridotto a **quarantotto (48) ore** per il **test molecolare dal Regno Unito** (24 ore per test antigenico).

In caso di **mancata presentazione della certificazione indicata al punto 2 (certificato di vaccinazione)** è comunque possibile entrare in Italia ma è fatto obbligo di:

Sottoporsi a **test molecolare nelle 72 ore precedenti l'arrivo o test antigenico nelle 24 ore precedenti l'arrivo**, condotto con tampone e risultato negativo, (termine ridotto a 48 ore per il test molecolare in ingresso dal Regno Unito).

Sottoporsi a **isolamento fiduciario e sorveglianza sanitaria** (informando la ASL competente per attivare la sorveglianza) presso l'indirizzo indicato nel dPLF, raggiungibile solo con mezzo privato, **per un periodo di cinque (5) giorni**.

Effettuare un **ulteriore test molecolare o antigenico**, condotto con tampone, al termine dei cinque (5) giorni di isolamento.