



OFFICIAL INTERNATIONAL
TOUR OPERATOR



NEW YORK CITY
MARATHON



1° NOVEMBRE 2026

55° TCS NEW YORK CITY MARATHON

PROGRAMMA SMART 2026

Il programma **SMART 2026 è pensato per chi vuole vivere New York senza pensieri e con un solo obiettivo in testa: tagliare il traguardo.**

Volo per NYC – Hotel – Pettorale

A completare l'esperienza: assistenza dedicata in loco, attività opzionali, tour, esperienze esclusive e tanto altro!

Sfoglia la brochure, individua l'hotel più adatto a te e preparati a partire con la mente libera e lo sguardo fisso sulla **FINISH LINE di Central Park.**



#BeSMART

Il sogno di New York è pronto a diventare realtà: B2R è già al tuo fianco.

PROGRAMMA DI VIAGGIO



Partenze: Mercoledì 28 ottobre - Giovedì 29 ottobre - Venerdì 30 ottobre

Ritrovo dei partecipanti direttamente all'aeroporto di partenza. Operazioni d'imbarco. Partenza per New York con volo di linea. All'arrivo disbrigo delle formalità doganali. Trasferimento libero a Manhattan. Sistemazione nell'Hotel prescelto. Pernottamento.

Giovedì 29 ottobre - Venerdì 30 ottobre – Sabato 31 ottobre - NEW YORK

Ritrovo dei runner B2R in Times Square per l'allenamento di rifinitura diretto da Fulvio Massini con corsa verso Central Park. Per i Maratoneti è il momento per ritirare il pettorale della gara. Pernottamento.

Sabato 31 ottobre

E' la vigilia della Maratona. Ultima rifinitura a Times Square/Central Park.

In mattinata la tradizionale **DASH TO THE FINISH LINE** – 5 KM – con partenza dal Palazzo ONU e arrivo a Central Park.

Questa gara è aperta a tutti - Runner e accompagnatori min. 8 anni – Pettorali limitati da acquistare separatamente (vedi pag. dedicata).

Nel pomeriggio, riunione tecnica pre-gara *Born2Run* con la presenza di personaggi del mondo del Running.

Pernottamento.

Domenica 1 Novembre - 2026 TCS NEW YORK CITY MARATHON – UN EVENTO DAVVERO SPECIALE

Tra le tante giornate speciali a New York, questa è davvero una GIORNATA ECCEZIONALE: atleti da tutto il mondo sono pronti a correre la Maratona di New York!

Per i runner si inizia di buon mattino con il **trasferimento** alla partenza **via traghetto o con il pullman Born2Run** (salvo diverse indicazioni da parte dell'Organizzazione della Maratona di New York).

A fine gara, ritorno individuale in Hotel. Pernottamento.

Rientri in Italia: Lunedì 2 novembre - Martedì 3 novembre - Mercoledì 4 novembre

Mattinata a disposizione per le ultime visite. In tempo utile, trasferimento libero all'aeroporto. Operazioni d'imbarco e volo per l'Italia. Pernottamento in volo. **Arrivo in Italia il giorno seguente.**



QUOTE DI PARTECIPAZIONE 4 NOTTI

29 ottobre - 2 novembre / 30 ottobre - 3 novembre

Quota con volo diretto da Milano – Roma - Venezia

HOTEL	Quadrupla	Tripla	Matrimoniale	Doppia a due letti	Singola
HOTEL GALLIVANT TIMES SQUARE- 3*	€ 1.480	€ 1.580	€ 1.690	€ 1.710	€ 2.120
HOTEL FAIRFIELD PENN STATION - 3* 	€ 1.660	€ 1.780	€ 1.980	€ 2.040	€ 2.690
HOTEL MILLENNIUM TIMES SQUARE- 4*	€ 1.600	€ 1.720	€ 1.890	€ 1.990	€ 2.590
HOTEL RIU PLAZA TIMES SQUARE - 4* 	€ 1.800	€ 1.910	€ 2.090	€ 2.170	€ 2.820
HOTEL HYATT REGENCY TIMES SQUARE- 4*	€ 1.800	€ 1.920	€ 2.090	€ 2.180	€ 2.840
HOTEL HARD ROCK - 4* 	€ 1.900	€ 2.070	€ 2.350	€ 2.450	€ 3.300


Rientro in Italia il giorno successivo al check-out



QUOTE DI PARTECIPAZIONE 5 NOTTI

28 ottobre - 2 novembre / 29 ottobre - 3 novembre / 30 ottobre - 4 novembre

Quota con volo diretto da Milano – Roma - Venezia

HOTEL	Quadrupla	Tripla	Matrimoniale	Doppia a due letti	Singola
HOTEL GALLIVANT TIMES SQUARE- 3*	€ 1.570	€ 1.690	€ 1.825	€ 1.850	€ 2.400
HOTEL FAIRFIELD PENN STATION - 3* 	€ 1.785	€ 1.930	€ 2.190	€ 2.265	€ 3.075
HOTEL MILLENNIUM TIMES SQUARE- 4*	€ 1.730	€ 1.880	€ 2.090	€ 2.215	€ 2.970
HOTEL RIU PLAZA TIMES SQUARE - 4* 	€ 1.960	€ 2.095	€ 2.315	€ 2.415	€ 3.240
HOTEL HYATT REGENCY TIMES SQUARE- 4*	€ 1.960	€ 2.110	€ 2.320	€ 2.430	€ 3.260
HOTEL HARD ROCK - 4* 	€ 2.090	€ 2.300	€ 2.650	€ 2.775	€ 3.840

Rientro in Italia il giorno successivo al check-out

LOW COST

HOTEL GALLIVANT TIMES SQUARE– 3*

234 W 48th St, New York, NY 10036, Stati Uniti
www.thegallivantnyc.com

Posizione	Times Square
Cosa offre	Centro Fitness/Bar e Ristorante/Free WiFi
Particolarità	Disponibilità di Family Room per famiglie fino a 6 persone – quote su richiesta
Consigliato per	Chi si accontenta di una sistemazione semplice
Nostro giudizio	3* essenziale – servizi <i>basic</i>
Colazione	Non inclusa
Assistenza 	In hotel ad orari prestabiliti

SOLD OUT



Quote individuali di partecipazione

	Quote per persona 4 notti	Quote per persona 5 notti
In quadrupla	€ 1480	€ 1570
In tripla	€ 1580	€ 1690
In matrimoniale	€ 1690	€ 1825
In doppia a 2 letti singoli	€ 1710	€ 1850
In singola	€ 2120	€ 2400
Camera Familiare	Su richiesta	




Dove si trova?

**COLAZIONE
Americana**

HOTEL FAIRFIELD PENN STATION- 3*

325 W 33rd Street, New York City, NY 10001
www.marriott.com

Posizione	Madison Square Garden – Empire State Building – Times Square
Cosa offre	WiFi gratuito, terrazza panoramica, Centro Fitness
Particolarità	A pochissima distanza da Times Square e EXPO della Maratona
Consigliato per	Maratoneti e famiglie
Nostro giudizio	Ottimo 3* con il plus della colazione a buffet
Colazione	Inclusa
Assistenza 	In hotel ad orari prestabiliti

Quote individuali di partecipazione

	Quote per persona 4 notti	Quote per persona 5 notti
In quadrupla	€ 1660	€ 1785
In tripla	€ 1780	€ 1930
In matrimoniale	€ 1980	€ 2190
In doppia a 2 letti	€ 2040	€ 2265
In singola	€ 2690	€ 3075




Dove si trova?

**CENTRO
OPERATIVO
Born2Run**

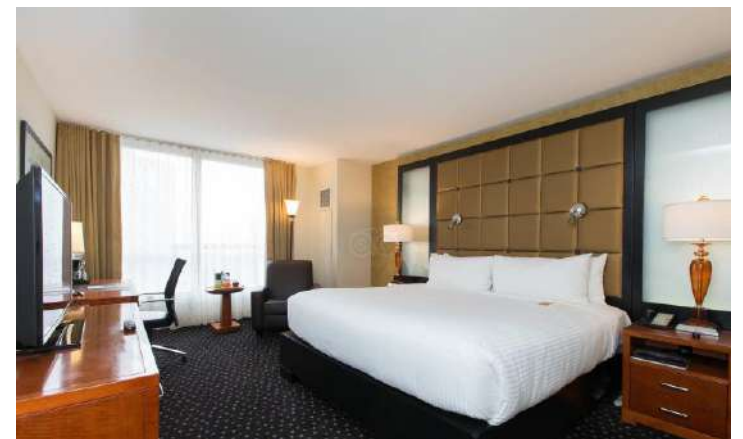
HOTEL MILLENNIUM TIMES SQUARE– 4*

145 W 44th St, New York, NY 10036, Stati Uniti
www.millenniumhotels.com

Posizione	Times Square
Cosa offre	Centro Fitness/Bar e Ristorante/Free WiFi
Particolarità	Centro Operativo Born2Run e punto di partenza delle escursioni e dei trasferimenti al ponte di Verrazzano
Consigliato per	Chi desidera avere ancor più assistenza da B2R
Nostro giudizio	4* moderato – buon livello
Colazione	Non inclusa
Assistenza 	Fissa 12 ore al desk Born2Run

Quote individuali di partecipazione

	Quote per persona 4 notti	Quote per persona 5 notti
In quadrupla	€ 1600	€ 1730
In tripla	€ 1720	€ 1880
In matrimoniale	€ 1890	€ 2090
In doppia a 2 letti	€ 1990	€ 2215
In singola	€ 2590	€ 2970




Dove si trova?

**Colazione
Americana
DELUXE**

HOTEL RIU PLAZA TIMES SQUARE – 4*

305 W 46th St, New York, NY 10036, Stati Uniti
www.riu.com

Posizione	Zona Times Square
Cosa offre	Centro Fitness/Bar e Ristorante a buffet /Free WiFi
Particolarità	Design elegante e ottimi servizi di ristorazione
Consigliato per	Chi tiene alla qualità della struttura e livello della prima colazione
Nostro giudizio	4* – Ottimo
Colazione	Inclusa – Americana Deluxe
Assistenza 	In hotel ad orari prestabiliti

Quote individuali di partecipazione

	Quote per persona 4 notti	Quote per persona 5 notti
In quadrupla	€ 1800	€ 1960
In tripla	€ 1910	€ 2095
In matrimoniale	€ 2090	€ 2315
In doppia a 2 letti	€ 2170	€ 2415
In singola	€ 2820	€ 3240
Quota bambino 2-12 n.c.*	€ 980	€ 1000

*In questo Hotel sono applicate Quote Bambino diverse dal resto del programma



Dove si trova?

**NOVITÀ
2026**

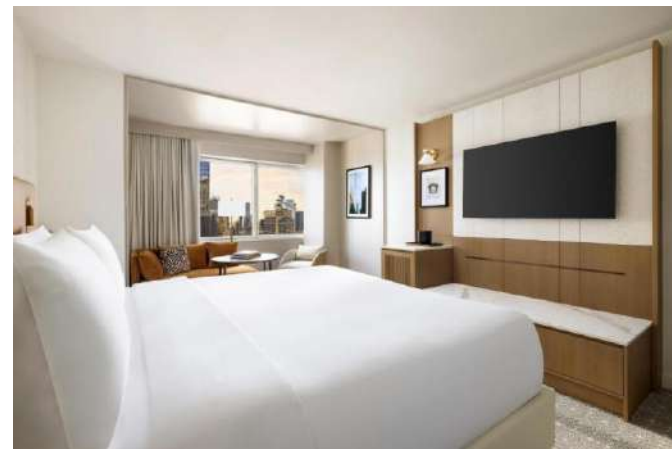
HOTEL HYATT REGENCY TIMES SQUARE 4*

1605 Broadway, New York, NY 10019, Stati Uniti
www.hyatt.com

Posizione	Broadway/Times Square
Cosa offre	Camere spaziose e moderne con vista su Times Square, Ristorante, Palestra, WiFi gratuito
Particolarità	Location iconica; inaugurazione recentissima; qualità garantita dal marchio Hyatt
Consigliato per	Chi cerca una struttura elegante nel cuore pulsante di New York
Nostro giudizio	4* – ottimo livello
Colazione	Non inclusa
Assistenza 	In hotel ad orari prestabiliti

Quote individuali di partecipazione

	Quote per persona 4 notti	Quote per persona 5 notti
In quadrupla	€ 1800	€ 1960
In tripla	€ 1920	€ 2110
In matrimoniale	€ 2090	€ 2320
In doppia a 2 letti	€ 2180	€ 2430
In singola	€ 2840	€ 3260




Dove si trova?

La Scelta TOP

HOTEL HARD ROCK- 4*Sup.

159 W 48th St, New York, NY 10036, Stati Uniti
www.hardrockhotels.com

Posizione	48° strada, a pochi passi da Times Square e Broadway
Cosa offre	WiFi gratuito, Palestra, Ristoranti, Bar con vista
Particolarità	Hotel di ottimo livello completamente a tema musicale
Consigliato per	Chi cerca uno stile unico o una scelta TOP
Nostro giudizio	4* Superior – ottimo livello
Colazione	Inclusa – prima colazione continentale
Assistenza 	Telefonica e/o presso il centro operativo B2R

Quote individuali di partecipazione

	Quote per persona 4 notti	Quote per persona 5 notti
In quadrupla	€ 1900	€ 2090
In tripla	€ 2070	€ 2300
In matrimoniale	€ 2350	€ 2650
In doppia a 2 letti	€ 2450	€ 2775
In singola	€ 3300	€ 3840



Dove si trova?



I VOLI

Volo diretto da Milano – Roma - Venezia*	Incluso
Supplemento volo in Classe Premium con Emirates da Milano Malpensa – <i>pacchetti 5 notti da giovedì/venerdì</i>	€ 790
Riduzione volo con scalo da Bologna - Venezia - Firenze – Genova - Torino	- € 50
Supplemento volo con scalo da Bari - Brindisi - Lamezia - Palermo - Catania - Napoli	€ 100
Partenze da altri aeroporti vengono quotate su richiesta *disponibili in date selezionate	



BAMBINI E RAGAZZI

QUOTA UNDER 16 2/16 anni non compiuti 2 Adulti + 1 o 2 Under16 1 Adulto + 1 Under16	€ 890	<ul style="list-style-type: none"> 2 adulti pagano la quota in Doppia a 2 Letti, 1 o 2 U16 la quota forfettaria. 1 adulto paga la quota in Singola, 1 U16 la quota forfettaria (<i>in questo caso il letto è matrimoniale</i>)
QUOTA INFANT 0/2 anni non compiuti Nel letto con i genitori	€ 220	



Pettorale Garantito
TCS NEW YORK MARATHON 2026*

€ 600

Trasferimento VIP diretto per la partenza della Maratona

€ 35

Di cosa si tratta? ↓↓↓

La Maratona di New York parte dal **Ponte di Verrazzano** nel quartiere di **Staten Island**.

il **trasferimento via traghetto** da Manhattan è **INCLUSO NEL PETTORALE** così come il **pullman** da Times Square all'imbarco.

Invece il **trasferimento VIP** proposto qui sopra avviene in **pullman privato Born2Run** con partenze **dall'Hotel Millennium/Times Square** in due fasce orarie in base alla vostra wave di partenza per raggiungere lo start **via terra** evitando il traghetto.



Pettorale DASH TO THE FINISH LINE
5K non competitiva del Sabato mattina
Età minima: 8 anni compiuti

€ 45

Condizioni necessarie per l'acquisto del pettorale NYCM26 come da regolamento NYRR:

- avere compiuto 18 anni il giorno della gara
- abbinare il pacchetto turistico minimo al pettorale
 - non avere residenza negli USA

***Pettorale** (iscrizione alla gara) non rimborsabile e non trasferibile (per qualsiasi motivo), anche in caso di cancellazione della gara da parte dell'Organizzazione NYRR per motivi di forza maggiore (ad esempio per motivi sanitari, politici, climatici o altro), come previsto dal regolamento sul sito del NYRR <https://www.nyrr.org/tcsnycmarathon> che vi chiediamo cortesemente di leggere ed approvare; sollevando Born2run/Melville srl da ogni responsabilità presente e futura.





Le quote di partecipazione comprendono:

- Passaggio aereo Italia / New York / Italia, con voli di linea in classe economy, nelle date indicate
- Bagaglio in stiva 23kg + Tasse aeroportuali + fuel surcharge
- Sistemazione nell'hotel prescelto, in camere con servizi privati, incluse tutte le tasse
- Trattamento di solo pernottamento, salvo ove diversamente specificato espressamente
- Assistenza in loco da parte dello Staff *Born2Run*
- Allenamenti di rifinitura con Fulvio Massini
- Riunione virtuale pre-partenza ad ottobre per le ultime domande
- Riunione tecnica-informativa pre-gara di sabato pomeriggio
- Spese gestione pratica* (€ 60 per persona)
- Canotta tecnica B2R per il Runner
- Assicurazione di viaggio AMI ASSISTANCE, Spese mediche e Bagaglio: medico-sanitaria (max € 50.000), bagaglio (max € 1000) con estensione alle pandemie
- APP DEDICATA con tutte le informazioni Real Time
- La B2R card per accumulare punti
- Area Web riservata per i documenti

***Spese** che includono anche l'assistenza amministrativa per le pratiche di iscrizione alla Maratona di New York, che tuttavia rimane attività/rapporto individuale del runner con l'Organizzatore della maratona.

Le quote di partecipazione *non* comprendono:

- Iscrizione (pettorale non rimborsabile e non trasferibile) alla Maratona con transfer da Times Square al punto di ritrovo fissato dal NYRR per la partenza dei runners in traghetto/pullman verso l'area di Start.
- Eventuale adeguamento spese carburante aereo e/o tasse aeroportuali.
- Trasferimenti a NYC e in Italia.
- Eventuali prescrizioni sanitarie richieste (es. tamponi, etc.).
- Pasti e bevande, visite ed escursioni.
- Mance, extra in genere e tutto quanto non espressamente indicato come compreso.

N.B. Prezzi bloccati sui servizi a terra, salvo eventuali adeguamenti sul carburante aereo e tasse aeroportuali.

Le quote indicate sono dinamiche e legate alla reale disponibilità, potrebbero quindi essere soggette a variazione fino al momento della definitiva conferma del cliente (firma contratto e pagamento acconto)

IMPORTANTE SAPERE

ISCRIZIONE: la pratica/iscrizione è confermata al momento in cui *Born2Run* è in possesso dei seguenti documenti: **contratto firmato, acconto pagato**.

CAMERE TRIPLE e QUADRUPLE: negli U.S.A., le camere triple (intese con 3 letti) o quadruple (4 letti) non esistono! Quindi, per camera tripla o quadrupla si intende l'uso della camera con due letti ad una piazza e mezza, per tre o quattro persone. **B2R sconsiglia la camera quadrupla per 4 adulti.**

Più in generale è bene ricordare che le dimensioni delle camere di Hotel a New York sono solitamente inferiori rispetto allo standard europeo.

DEPOSITO "EXTRA" CON CARTA DI CREDITO: gli hotel richiedono al momento del check-in la garanzia della carta di credito. In caso non vengano utilizzati servizi extra non sarà addebitato nessun costo.

MASSIMO N. DI PETTORALI PER CAMERA: salvo eccezioni concordate, non è possibile prenotare più di **2 pettorali per camera**.

ASSICURAZIONE ANNULLAMENTO: visto l'importo significativo del pacchetto suggeriamo la stipula di una polizza annullamento.

Born2Run vi propone la nuova polizza **AMITRAVEL per ASSISTENZA COMPLETA: SPESE MEDICHE – BAGAGLIO - ANNULLAMENTO** – vedi ultima pagina del presente programma - ad un **costo inferiore rispetto agli ultimi anni**. La polizza deve essere richiesta e pagata dal cliente **contestualmente alla data di conferma della prenotazione**.

PETTORALE: I Tour Operator Internazionali (ITO) ufficiali non sono autorizzati a vendere il pettorale senza includere nel pacchetto i servizi turistici.

In caso di annullamento, **il pettorale non è rimborsabile e non è trasferibile** (per qualsiasi motivo). Anche in caso di cancellazione della gara da parte dell'Organizzazione NYRR per motivi di forza maggiore (ad esempio per motivi sanitari, politici, climatici o altro).

A maggio/giugno riceverete una mail dall'Organizzazione – il NYRR – con l'invito a iscrivervi alla Gara (seguiranno altre informazioni) e la possibilità di segnalare il proprio tempo previsto.

B2R non ha nessuna influenza sull'assegnazione del n° di pettorale, dell'onda e della griglia di partenza, completamente a discrezione dell'Organizzazione.

L'iscrizione alla maratona avviene online e dovrà essere effettuata individualmente da ciascun runner; B2R potrà assistervi in questa operazione ma non compierla in vostra vece.

VOLI, CHECK IN ONLINE E PREASSEGNAZIONE POSTI

Vi verranno comunicati orari e compagnia aerea da settembre (consultabili nella vs. area MYRUN).

Le possibilità e modalità di check-in online e di assegnazione posti delle diverse Compagnie Aeree sono soggette a variazioni periodiche da parte delle Compagnie stesse.

Il check-in online (quando reso possibile dalla Compagnia aerea) è a cura del cliente.

La preassegnazione dei posti volo è a pagamento. Da ormai 2 anni, quasi tutte le Compagnie aeree richiedono il pagamento per qualsiasi scelta dei posti. Con l'acquisto del biglietto **il posto è garantito ma non la sua scelta**. In caso di mancata richiesta di preassegnazione, non possiamo garantire le assegnazioni di posti vicini, neanche nel caso di famiglie con bambini.

Siamo a disposizione per assistervi nell'eventuale preassegnazione del posto sull'aereo.

TRASFERIMENTI DA/PER L'AEROPORTO: Se non espressamente indicato sul contratto di viaggio, i trasferimenti Aeroporto/Hotel/Aeroporto **non sono inclusi** nel pacchetto. Prima dell'estate pubblicheremo il programma di Attività/Visite/Trasferimenti» e avrete la possibilità di prenotare i servizi desiderati.

CHIUSURA ISCRIZIONI: le iscrizioni chiudono il **01/09/2026** (salvo esaurimento anticipato dei pettorali).

MODIFICA PACCHETTO VIAGGIO: Ogni **modifica** relativa al "pacchetto viaggio originale" (nominativo, giorno di partenza e di rientro, aeroporto di partenza, camera ecc.) comporterà un costo fisso di almeno **€ 80** per pratica. Non sarà possibile effettuare variazioni da 30 giorni prima della partenza.

BIGLIETTI AEREI: i biglietti aerei non sono né modificabili né rimborsabili.

CON L'ISCRIZIONE BORN2RUN:

Prezzi bloccati sui servizi a terra, salvo eventuali adeguamenti sul carburante aereo e sulle tasse aeroportuali

- **Pettorale GARANTITO 2026 TCS NYC MARATHON**
- **STAFF B2R al TOP** per gli allenamenti di rifinitura a Central Park, la riunione pre-Maratona di sabato pomeriggio, i preziosi consigli tecnici e turistici presso i ns. desk in Hotel, alla partenza dei trasferimenti aeroportuali, all'arrivo della Maratona a Central Park, per recarci all'EXPO per il ritiro dei pettorali, per assistervi nei vari eventi che B2R organizza durante il soggiorno nella Grande Mela.

PRENOTAZIONI

VIA EMAIL: inoltrare richiesta di preventivo dal sito

In entrambi i casi, la prenotazione è completa solo dopo la firma digitale sul contratto e il versamento dell'acconto.

Acconto al momento della prenotazione: (per persona) 40% della Quota Base + iscrizione maratona (se richiesta) + ev. costo polizza assicurazione facoltativa.

01/09/2026: pagamento del saldo

Estremi bancari: INTESA SAN PAOLO – filiale Reggio Emilia – P.zza Martiri del 7 luglio 2 – Reggio Emilia - IBAN: ITo8 Lo3o 6912 8281 0000 0002 364 / BIC:BCITITMM - Intestato a: Melville Travel & Leisure S.R.L. – Reggio Emilia

PENALITÀ IN CASO DI CANCELLAZIONE

30% quota di partecipazione per cancellazione fino a 90 giorni prima della partenza

50% quota di partecipazione per cancellazione tra 89-60 giorni prima della partenza

90% quota di partecipazione per cancellazione tra 59-30 giorni prima della partenza

100% quota di partecipazione per cancellazione da 29 giorni prima della partenza (anche in caso di non presentazione, in caso di impossibilità a intraprendere il viaggio per difetto e/o mancanza dei documenti personali di espatrio).

Quota pettorale: penalità del 100% dal momento della prenotazione

Se gli importi già versati a B2R fossero inferiori alle penali in essere al momento della cancellazione, il partecipante dovrà versare l'importo dovuto entro 5 giorni dalla data dell'annullamento.

Nel caso in cui il recesso non riguardi tutti gli occupanti di una camera, ma solo una loro parte, le persone che mantengono il contratto sono tenute a pagare la quota di partecipazione dovuta per la nuova sistemazione.

DOCUMENTI DI VIAGGIO NECESSARI PER CITTADINI ITALIANI

- **PASSAPORTO VALIDO**
- **ESTA o VISTO TURISTICO**

È responsabilità del viaggiatore controllare e essere in regola con i requisiti di documentazione relativi a passaporto, visto, prescrizioni sanitarie e di ingresso applicabili al viaggio che vuole intraprendere.

Prima della partenza deve sempre controllare le indicazioni di viaggio ufficiali e aggiornate del governo del paese di partenza, del paese di destinazione e del paese di cittadinanza.

Il sito ufficiale per l'Italia è www.viaggiaresecuri.it

Il mancato rispetto dei requisiti potrebbe comportare l'impossibilità di viaggiare con conseguenti danni e/o costi a carico del viaggiatore.

Melville/Born2Run declina qualsiasi responsabilità rispetto a problemi derivanti da documentazione di viaggio personale errata o incompleta.

Le informazioni qui riportate sono da ritenersi indicative.

ESTA

A partire dal 12 gennaio 2009 coloro i quali intendono recarsi negli Stati Uniti usufruendo del Visa Waiver Program, che consente di viaggiare senza il visto, dovranno richiedere **OBBLIGATORIAMENTE** un'autorizzazione al viaggio, elettronica, (**ESTA -Electronic System for Travel Authorization**) prima di salire a bordo del mezzo di trasporto, aereo o navale, in rotta verso gli Stati Uniti. Il documento ha la durata di due anni, o fino a scadenza del passaporto.

E' indispensabile:

- Essere in possesso di un passaporto elettronico
- **NON essersi recati in Libia, Somalia, Yemen, Sudan, Siria, Iran e Iraq negli ultimi cinque anni (a partire dal 1° marzo 2011) e Cuba dal 12 gennaio 2021 (da verificare). In mancanza di questi requisiti è necessario richiedere il visto all'ambasciata o Consolato degli Stati Uniti di pertinenza geografica.**

Costo dell'autorizzazione ESTA da pagare con carta di credito "on-line": USD 40

La procedura, molto semplice e rapida, è illustrata sul sito dell'Ambasciata U.S.A: <https://esta.cbp.dhs.gov/esta/>

Attenzione: queste norme valgono anche per i minori!

Bambini e neonati devono essere dotati di passaporto individuale con le medesime caratteristiche (non sono accettati bambini/neonati iscritti sul passaporto del genitore) e avere l'autorizzazione elettronica.

Chi possiede un VISTO VALIDO non deve richiedere l'ESTA.

Le informazioni pubblicate da *Born2Run* sono valide per i cittadini italiani residenti in Italia. Le informazioni non costituiscono responsabilità per *Born2Run*. Le spese ed i danni per la mancata partenza causata da documenti di espatrio non in regola sono interamente a carico del partecipante. Il sito ufficiale dove potrete verificare tutte le norme è: www.poliziadistato.it alla voce "passaporto per gli USA".

AMITRAVEL

POLIZZA INTEGRATIVA al VIAGGIO per ASSISTENZA COMPLETA: SPESE MEDICHE – BAGAGLIO - ANNULLAMENTO

Informativa completa su www.born2run.it/assicurazioni

- **Assistenza completa**
- **Spese mediche** (coperte le recidive imprevedibili di patologie preesistenti insorte dopo l'inizio del viaggio) + APP DOC24
 - Franchigia: € 50
 - Massimali durante il viaggio:
 - Italia: € 600
 - Europa: € 100.000
 - Mondo: € 250.000
 - USA/Canada: € 1.000.000
 - Sottolimito per cure dentarie urgenti: € 300
 - Spese sostenute al rientro a seguito di infortunio occorso in viaggio all'estero: € 500 purché sostenute entro 60 giorni dalla data di rientro.
- **Bagaglio**
 - Franchigia: € 0
 - Massimali:
 - Italia: € 300
 - Europa: € 1.000
 - Mondo/USA/Canada: € 1.500
 - Ritardo consegna superiore alle 12h: € 300
- **Annullamento da cause elencate con preesistenti incluse:**
 - Scoperto:
 - 0% per ricoveri superiori a 3 giorni o per decesso dell'assicurato o di un familiare di primo grado
 - 15% fisso per tutti gli altri motivi
 - Massimale: € 10.000 per assicurato e € 25.000 per evento
- **Ripetizione del viaggio:**
 - Pari al valore in pro-rata del soggiorno non usufruito fino a € 1.000
- **Fermo per quarantena o Lockdown dovuto a Covid-19 e varianti**
 - Massimale: € 1.500 per persona e € 7.500 per pratica viaggio

**COSTO INTEGRAZIONE POLIZZA:
7,5% SUL COSTO TOTALE DEL VIAGGIO**