

Born2Run



3 APRILE 2022



PROGRAMMA SOLO HOTEL

3 NOTTI

Parigi con Born2Run

Parigi non delude mai. Al contrario, ogni volta sorprende con il suo fascino, con le eleganti forme degli splendidi palazzi, dei monumenti, dei musei ricchi di opere d'arte di grande pregio, con la sua atmosfera particolare, viva ed accattivante.

Ricca di cultura, arte, storia e tradizioni, è una città in continua evoluzione e una scoperta continua di ambienti, atmosfere e stili di vita, così contrastanti fra di loro eppure presenti in una stessa città.



Tornata nella sua data in Aprile dopo la parentesi autunnale del 2021 la **Schneider Electric Marathon de Paris** è uno degli appuntamenti podistici più importanti al mondo e correrà nel 2022 la sua **45° edizione**.

L'Organizzazione della Maratona e le Autorità stanno lavorando per confermare i protocolli 2021 che hanno garantito una gara 'in sicurezza'.



Programma di viaggio



Programma SOLO HOTEL PARIGI 2022

Venerdì 1 aprile 2022

Partenza per Parigi dai principali aeroporti italiani con voli prenotati. Trasferimento libero in Hotel.

Le camere sono disponibili a partire dalle ore 15.00. E' possibile lasciare i bagagli nel deposito dell'hotel e andare subito a ritirare il pettorale all'Expo. Pernottamento.

Sabato 2 aprile 2022

Prima colazione in Hotel. Possibilità di prenotare escursioni o di visitare la città individualmente. Il vostro accompagnatore Born2Run sarà a disposizione durante il soggiorno, con proposte, suggerimenti e consigli tecnici per la Maratona di Parigi. Pernottamento.

Domenica 3 aprile 2022

E' il giorno della Maratona. Prima colazione in Hotel. La partenza della gara è alle ore 08.00 dall'Arc de Triomphe per percorrere les Champs Elysées fino a Place de la Concorde, Bois de Vincennes, Place de la Bastille, lungo Senna, Bois de Boulogne. L'arrivo è a due passi dall'Arc de Triomphe. Ritorno in Hotel in Metro. Pernottamento.

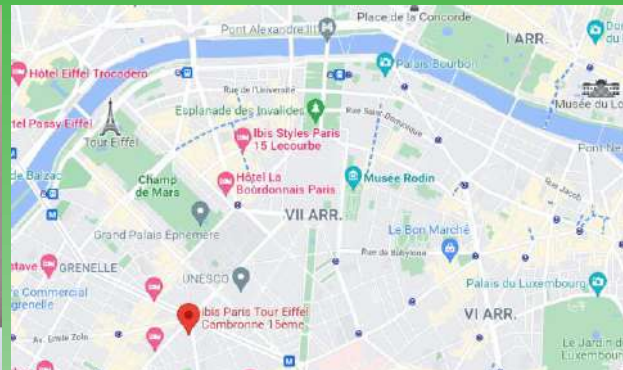
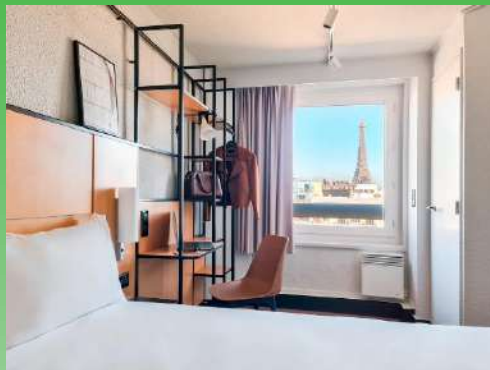
Lunedì 4 aprile 2022

Prima colazione in Hotel. Ultimo shopping o visite individuali.

Hotel

Ibis Paris Tour Eiffel Cambronne 15^{ème} - 3*

2 Rue Cambronne, 75015 Paris - Metro Cambronne



Situato nel 15^o arrondissement di Parigi, a soli **10 minuti di cammino dalla Torre Eiffel** e 150 metri dalla stazione Cambronne della metropolitana, l'ibis Paris Tour Eiffel dotato di WiFi gratuito e deposito bagagli offer camere dotate di TV a schermo piatto con canali satellitari, armadio, scrivania, telefono e bagno interno con asciugacapelli.

Al mattino vi attende la **colazione a buffet** con pietanze dolci e salate, prodotti da forno preparati in loco e madeleine francesi appena sfornate, oltre a una bevanda calda e a un frutto da portare via.

| TIPOLOGIA CAMERA | 1-4 APRILE 3 NOTTI |
|---------------------|-----------------------|
| DOPPIA/MATRIMONIALE | € 285 |
| SINGOLA | € 471 |
| 1 Bambino * | € 40 |

BAMBINO (12 anni non compiuti) IN CAMERA CON 2 ADULTI paganti quota in DOPPIA

Quota individuale di partecipazione

La quota comprende:

- Sistemazione presso l'hotel scelto in camere con servizi privati
- Trattamento di pernottamento e prima colazione continentale (se specificato)
- Assistenza Born2Run in Hotel (con min. 20 partecipanti)
- Spese gestione pratica (€ 20 per persona)
- Assicurazione di viaggio ALLIANZ MULTIRISCHI CONCEPT B: medico-sanitaria (max. € 8'000) e bagaglio (max. € 750 per mancata riconsegna, € 300 furto, € 100 acquisti prima necessità)

La quota non comprende:

- Volo Italia/Parigi
- Pettorale Maratona (quotato separatamente)
- Pasti e bevande
- Trasferimenti a Parigi e in Italia
- Eventuali prescrizioni sanitarie richieste (es. tamponi, etc.).
- Mance, extra e tutto quanto non espressamente indicato come compreso

Le quote suddette sono dinamiche e legate alla reale disponibilità, potrebbero quindi essere soggette a variazione fino al momento della definitiva conferma del cliente.

Pettorale Paris Marathon 2022

€ 110



Obbligatorio: certificato medico sportivo per l'attività agonistica dell'atletica leggera emesso dopo il 01/04/2021

Iscrizioni entro il 1 marzo 2022
salvo esaurimento pettorali

Non abbiamo inserito il costo del volo, ma di volta in volta sarà nostra cura trovare le migliori combinazioni di orario e prezzo per garantirvi la tariffa più vantaggiosa, con voli di linea e con voli "low cost".

Percorso

Il percorso della maratona, se riconfermato, oltre ad essere particolarmente affascinante, è decisamente veloce in quanto per buona parte si svolge prevalentemente in pianura. Il nastro di partenza è all'Arco di Trionfo ed il percorso di 42,195 km passa dai monumenti più conosciuti della città. Da Place de la Concorde si andrà in direzione Louvre, poi Place de la Bastille e dopo una puntata al Bois de Vincennes, il parco pubblico situato a sud-est di Parigi, si risalirà verso il centro passando da Notre-Dame per poi arrivare al traguardo alla Tour Eiffel.



B2R Sempre un passo avanti !

Acconto richiesto alla prenotazione: (per persona) 40% della quota base + ev. BIGLIETTO AEREO + iscrizione Maratona (se richiesta) + ev. costo polizza assicurazione annullamento

Saldo: entro 01/03/2022

Estremi bancari: INTESA SAN PAOLO – Filiale imprese Reggio Emilia – P.zza Martiri del 7 luglio 2 – Reggio Emilia

IBAN: IT08 L030 6912 8281 0000 0002 364 / BIC: BCITITMM

Intestato a: Melville Travel & Leisure S.R.L. – Reggio Emilia

Penalità in caso di cancellazione,

30% quota di partecipazione per cancellazione **fino a 90** giorni prima della partenza

50% quota di partecipazione per cancellazione tra **89-60** giorni prima della partenza

90% quota di partecipazione per cancellazione tra **59-30** giorni prima della partenza

100% quota di partecipazione per cancellazione da **29** giorni precedenti la partenza (anche in caso di non presentazione, in caso di impossibilità a intraprendere il viaggio per difetto e/o mancanza dei documenti personali de espatrio.

la quota pettorale non è rimborsabile!

ATTENZIONE

Le normative legate alla Pandemia Covid19 sono in evoluzione, pertanto è necessario che ogni partecipante ne verifichi le norme aggiornate sul sito ufficiale della Farnesina www.viaggiareassicuri.it, esonerando Born2run da ogni responsabilità a riguardo e confermando che ogni eventuale impedimento alla fruizione del viaggio in relazione alla motivazione da dichiararsi ai sensi degli art.49 e 50 del detto DPCM rimarrà esclusivamente a vostro carico e la mancata partenza equivarrà a no show ai fini della applicazione delle relative penali contrattuali concordate.

Assicurazioni facoltative Globy

Ulteriori dettagli e condizioni assicurative su www.born2run.it

GLOBY ROSSO Plus

Polizza assicurativa completa assistenza sanitaria e spese mediche

CARATTERISTICHE PRINCIPALI

Prestazioni di assistenza sanitaria e spese mediche operanti anche in caso di malattie preesistenti, epidemie o malattie pandemiche diagnosticate, come il Covid 19, e sconvolgimenti della natura. [Consulta la Polizza completa, clicca qui.](#)

COSTO POLIZZA EUROPA:

- fino a 4 giorni: € 27
- Da 5 a 10 giorni: € 45

GLOBY GIALLO Plus

Polizza assicurativa per rinuncia al viaggio

CARATTERISTICHE PRINCIPALI

Annullamento "all risks" che opera anche in caso di epidemie o malattie pandemiche diagnosticate come, ad esempio il Covid-19, di malattie preesistenti e di atti di terrorismo.

La polizza è valida anche in caso di quarantena dell'Assicurato o del compagno di viaggio disposta del Governo, Autorità pubblica o fornitore del viaggio in base al sospetto di avvenuta esposizione a una malattia contagiosa. E' esclusa la quarantena che si applica a una parte o a tutta una popolazione o area geografica, o nei luoghi di partenza, di destinazione o nelle tappe intermedie del viaggio.

[Consulta la Polizza completa, clicca qui.](#)

COSTO: 7,5% del pacchetto turistico

Assicurazioni facoltative Globy

Ulteriori dettagli e condizioni assicurative su www.born2run.it

GLOBY VERDE

CARATTERISTICHE PRINCIPALI

- *Tutte le garanzie di Globy Rosso Plus
- *Tutte le garanzie di Globy Giallo Plus

Inoltre è l'unica polizza che copre (parzialmente) i costi di una eventuale quarantena di ritorno dall'estero. Ecco un estratto delle condizioni:

quarantena dell'Assicurato o di un compagno di viaggio per ordine del Governo, Autorità pubblica o fornitore di viaggio in base al sospetto che l'Assicurato o un compagno di viaggio sia stato esposto a una malattia contagiosa (inclusa un'epidemia o una malattia pandemica come, ad esempio, il Covid-19). E' esclusa la quarantena che si applica in generale o estensivamente a una parte o a tutta una popolazione o area geografica, o che si applica nel luogo di partenza, di destinazione del viaggio o nelle tappe intermedie. L'assicurazione rimborsa le spese di pernottamento in albergo sostenute dall'Assicurato e dai suoi familiari o da un compagno di viaggio (purché assicurati), fino a € 150 per notte con un massimo di 3 notti per ogni assicurato con il limite di € 1.500 per evento, per tutte le destinazioni.

[Consulta la Polizza completa, clicca qui.](#)

COSTO POLIZZA EUROPA:

- *fino a 4 giorni: € 28 p.p. + 5,5% del costo del viaggio
- *da 5 a 10 giorni: € 40 p.p. + 5,5% del costo del viaggio