

Born2Run

RUNCZECH



PRAGA MARATHON
5 Maggio 2024



PROGRAMMA SPOT

2 notti - possibilità di personalizzazione date

Praga con Born2Run

Riconfermata per il primo fine settimana di maggio la Maratona di Praga è una perla primaverile che non può mancare nella vostra collezione!



Concediti un weekend nella magia di Praga:

4-6 maggio 2024

Con B2R il tuo pettorale è garantito **a un prezzo speciale**, e il programma è personalizzabile!

Programma di viaggio

Sabato 4 Maggio o precedenti

Partenza dall'Italia con volo prenotato. Trasferimento libero in hotel e sistemazione nelle camere riservate.

Tempo a disposizione magari per subito ritirare il pettorale all'Expo.
Pernottamento.

Domenica 5 Maggio 2024

29^ PRAGUE MARATHON

Prima colazione in Hotel. Trasferimento a piedi alla partenza, il Vostro Hotel dista solo 700 metri!

Ore 9: partenza della PRAGUE MARATHON da Piazza della Città Vecchia (la famosa piazza dell'Orologio).

Rientro libero in hotel. Pernottamento.

Lunedì 6 Maggio o successivi

Prima colazione in Hotel. Giornata a disposizione per visite individuali. Rilascio camere e trasferimento libero all'aeroporto. Partenza con volo prenotato.

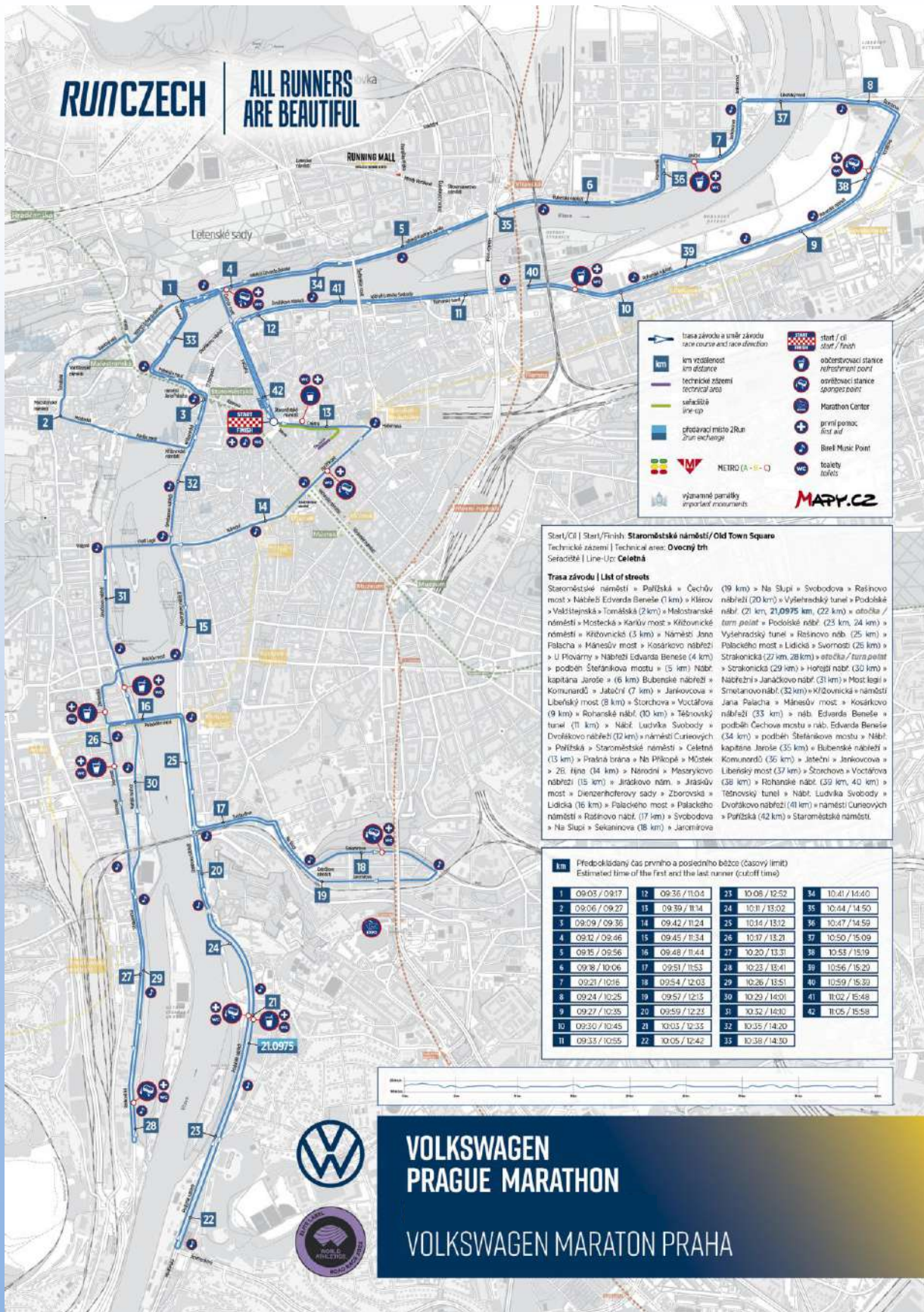
Con il PROGRAMMA SPOT puoi scegliere di seguire la nostra indicazione oppure richiedere date diverse/un numero di notti diverso!

Non esitare a contattarci!

Percorso

RUNCZECH

ALL RUNNERS ARE BEAUTIFUL



trasa závodu a směr závodu race course and race direction	start / cíl start / finish
km vzdálenost km distance	občerstvovací stanice refreshment point
technické zóny technical area	občerstvovací stanice refreshment point
sádkování line-up	Marathon Center
občerstvovací místo 2Run 2Run exchange	první pomoc first aid
vyjmenované památky important monuments	Beer Music Point
	tašky bags

Start/Cíl | Start/Finish: Staroměstské náměstí/Old Town Square
Technické zóny | Technical area: Dvořný trh
Sádkování | Line-Up: Celetná

Trasa závodu | List of streets

Staroměstské náměstí » Pařížská » Čechův most » Nábřeží Edvarda Beneše (1 km) » Mlýnský » Václavské náměstí » Tomáškova (2 km) » Malostřanské náměstí » Křižovnická (3 km) » Náměstí Jana Palacha » Měnesův most » Kosáříkovo nábřeží » U Flovárny » Nábřeží Edvarda Beneše (4 km) » podběh Štefánikova mostu » (5 km) Nábřeží kapitána Jaroše » (6 km) Bubenská nábřeží » Komunardů » Jateční (7 km) » Jankovcova » Libeňský most (8 km) » Storchova » Vocháčova (9 km) » Rohanské nábřeží (10 km) » Teblovský tunel (11 km) » Nábřeží Ludvíka Svobody » Dvořákovo nábřeží (12 km) » náměstí Curieových » Pařížská » Staroměstské náměstí » Celetná (13 km) » Prašná brána » Na Příkopě » Můstek » 26. října (14 km) » Národní » Masarykovo nábřeží (15 km) » Jiráskovo nám. » Jiráskův most » Ovocný trh » Zbrojské » Lidická (16 km) » Palácového most » Palácového náměstí » Rašínovo nábřeží (17 km) » Svoboda » Na Slupi » Sekaninova (18 km) » Jaromírova (19 km) » Na Slupi » Svoboda » Rašínovo nábřeží (20 km) » Vytěšňácký tunel » Podolské nábřeží (21 km, 21,0975 km, (22 km) » atolička / turn point » Podolské náb. (23 km, 24 km) » Vytěšňácký tunel » Rašínovo náb. (25 km) » Palácového most » Lidická » Svornost (26 km) » Strakonická (27 km, 28 km) » atolička / turn point » Strakonická (29 km) » Horázi nábřeží (30 km) » Nábřeží Jana Palacha » Měnesův most » Kosáříkovo nábřeží (31 km) » Most lágaj » Smetanovonábřeží (32 km) » Křižovnická » náměstí Jana Palacha » Měnesův most » Kosáříkovo nábřeží (33 km) » náb. Edvarda Beneše » podběh Čechova mostu » náb. Edvarda Beneše (34 km) » podběh Štefánikova mostu » Nábřeží kapitána Jaroše (35 km) » Bubenská nábřeží » Komunardů (36 km) » Jateční » Jankovcova » Libeňský most (37 km) » Storchova » Vocháčova (38 km) » Jiráskovo nám. » Jiráskův most » Ovocný trh » Zbrojské » Lidická (39 km, 40 km) » Teblovský tunel » Nábřeží Ludvíka Svobody » Dvořákovo nábřeží (41 km) » náměstí Curieových » Pařížská (42 km) » Staroměstské náměstí.

km	Předpokládaný čas prvního a posledního běžce (časový limit) Estimated time of the first and the last runner (cutoff time)
1	09:05 / 09:17
2	09:06 / 09:27
3	09:09 / 09:36
4	09:12 / 09:46
5	09:15 / 09:56
6	09:18 / 10:06
7	09:21 / 10:16
8	09:24 / 10:25
9	09:27 / 10:35
10	09:30 / 10:45
11	09:33 / 10:55
12	09:36 / 11:04
13	09:39 / 11:14
14	09:42 / 11:24
15	09:45 / 11:34
16	09:48 / 11:44
17	09:51 / 11:53
18	09:54 / 12:03
19	09:57 / 12:13
20	09:59 / 12:23
21	10:05 / 12:35
22	10:05 / 12:42
23	10:08 / 12:52
24	10:11 / 13:02
25	10:14 / 13:12
26	10:17 / 13:21
27	10:20 / 13:31
28	10:23 / 13:41
29	10:26 / 13:51
30	10:29 / 14:01
31	10:32 / 14:10
32	10:35 / 14:20
33	10:38 / 14:30
34	10:41 / 14:40
35	10:44 / 14:50
36	10:47 / 14:59
37	10:50 / 15:09
38	10:53 / 15:19
39	10:56 / 15:29
40	10:59 / 15:39
41	11:02 / 15:48
42	11:05 / 15:58



VOLKSWAGEN PRAGUE MARATHON



VOLKSWAGEN MARATON PRAHA



Hotel

ADRIA HOTEL PRAGUE 4*



Grazie alla posizione in pieno centro e ai punti d'interesse nelle vicinanze, l'Adria Hotel Prague è un ottimo posto dove soggiornare per visitare Praga e partecipare alla Maratona.

La partenza/arrivo dista infatti meno di 10 minuti a piedi.

Le camere dell'Adria Hotel Prague sono dotate di TV a schermo piatto, aria condizionata e minibar. La connessione Wi-Fi gratuita è disponibile per gli ospiti.

Prima colazione inclusa

QUOTA BASE INDIVIDUALE 2 NOTTI

IN CAMERA DOPPIA:

€ 180

**Contattaci per richiedere
sistemazioni differenti/singole/per famiglie**

PETTORALE GARANTITO PRAGUE MARATHON

€ 55

Prezzo speciale Born2Run - invariato dal 2022!

RUNCZECH

ALL RUNNERS
ARE BEAUTIFUL

Iscrizioni entro il 30 marzo 2024
salvo esaurimento pettorali

Le quote PROGRAMMA SPOT sono dinamiche e legate alla reale disponibilità, potrebbero quindi essere soggette a variazione fino al momento della definitiva conferma del cliente (firma contratto e pagamento acconto)

e i VOLI?

Non abbiamo inserito il costo del volo, ma ci è possibile fornirvi le migliori soluzioni con voli di linea o low cost alla tariffa più vantaggiosa.

Quota individuale di partecipazione

La quota *comprende*:

- Sistemazione nell'Hotel indicato o in struttura simile in camera con servizi privati
- Trattamento di pernottamento + **prima colazione a buffet**
- Assistenza *Born2Run* in hotel (con min. 20 persone)
- Assicurazione di viaggio AMI ASSISTANCE, Spese mediche e Bagaglio: medico-sanitaria (max € 50.000), bagaglio (max € 1000) con estensione alle pandemie
- Spese gestione pratica (€ 30 pp)
- Materiale informativo/illustrativo

La quota *non comprende*:

- Iscrizione alla Prague Marathon 2024 (vedi prezzo a parte)
- **City tax di Praga**
- Pasti e bevande, visite ed escursioni; T-shirt ufficiale ADIDAS; Trasferimenti in Italia e a Praga; Mance, extra in genere e tutto quanto non espressamente indicato come compreso
- Eventuali prescrizioni sanitarie richieste (es. tamponi, etc.).

Informazioni Utili

Documenti richiesti per cittadini italiani

Carta d'identità valida per l'espatrio o **passaporto valido**

Prenotazioni:

VIA EMAIL: inoltrando richiesta di preventivo dal sito, lo si riceverà insieme alle schede anagrafiche da compilare per la prenotazione.

Acconto: (per persona) 40% della quota base + iscrizione Maratona (se richiesta) + ev. costo polizza assicurazione Globy

Saldo: entro il 2 Aprile 2024

Estremi bancari: INTESA SAN PAOLO – Filiale imprese Reggio Emilia
– P.zza Martiri del 7 luglio 2 – Reggio Emilia

IBAN: IT08 L030 6912 8281 0000 0002 364 / BIC: BCITITMM

Intestato a: Melville Travel & Leisure S.R.L. – Reggio Emilia

Penalità in caso di cancellazione

30% quota di partecipazione per cancellazione **fino a 90** giorni prima della partenza

50% quota di partecipazione per cancellazione tra **89-60** giorni prima della partenza

90% quota di partecipazione per cancellazione tra **59-30** giorni prima della partenza

100% quota di partecipazione per cancellazione da **29** giorni precedenti la partenza (anche in caso di non presentazione, in caso di impossibilità a intraprendere il viaggio per difetto e/o mancanza dei documenti personali di espatrio.

Quota Pettorale: 100% dal momento della prenotazione.

I biglietti aerei emessi sono nominativi, non consentono cambi di data e non sono modificabili ne' rimborsabili

Assicurazioni facoltative Globy

Ulteriori dettagli e condizioni assicurative su
<https://www.born2run.it/it/assicurazioni>

GLOBY ROSSO Plus

Polizza assicurativa completa
assistenza sanitaria e spese mediche

COSTO POLIZZA EUROPA:

- fino a 4 giorni: € 29,50
- Da 5 a 10 giorni: € 49

GLOBY GIALLO Plus

Polizza assicurativa per rinuncia al viaggio.

CARATTERISTICHE PRINCIPALI

Annullamento "all risks" che opera **anche in caso di epidemie o malattie pandemiche diagnosticate come, ad esempio il Covid-19**, di malattie preesistenti e di atti di terrorismo.

La polizza è valida anche in caso di quarantena dell'Assicurato o del compagno di viaggio disposta del Governo, Autorità pubblica o fornitore del viaggio in base al sospetto di avvenuta esposizione a una malattia contagiosa. E' esclusa la quarantena che si applica a una parte o a tutta una popolazione o area geografica, o nei luoghi di partenza, di destinazione o nelle tappe intermedie del viaggio.

COSTO: 7,9% del pacchetto turistico

GLOBY VERDE

CARATTERISTICHE PRINCIPALI

- *Tutte le garanzie di Globy Rosso Plus
- *Tutte le garanzie di Globy Giallo Plus

COSTO POLIZZA EUROPA:

- *fino a 4 giorni: € 30,50 p.p. + 5,8% del costo del viaggio
- *da 5 a 10 giorni: € 43,50 p.p. + 5,8% del costo del viaggio