

The logo for Born2Run, featuring the text "Born2Run" in a blue, italicized font with a white outline, enclosed in a red rounded rectangular border. The background of the entire image is a scenic view of Central Park in New York City, with a lake in the foreground, dense green trees, and several tall apartment buildings in the background under a clear blue sky.

Born2Run

1 NOVEMBRE 2020

50°EDIZIONE

TCS NEW YORK CITY MARATHON

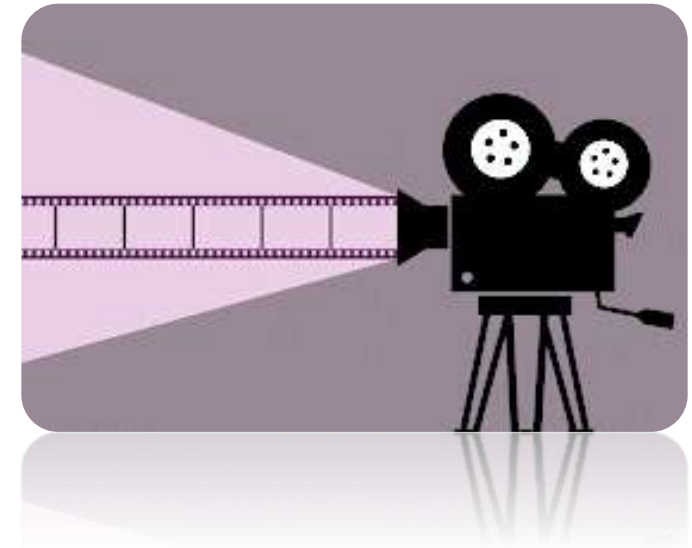
PROGRAMMA ANTEPRIMA 2020

Perché aspettare per avere il tuo posto alla 50° NYC MARATHON?



ANTEPRIMA 2020

Con la speciale ANTEPRIMA 2020 hai il tuo pacchetto a prezzi irripetibili nel 2019!



E se prenoti entro il 31 ottobre... il trasferimento Aeroporto/Hotel/Aeroporto è in OMAGGIO!

PROGRAMMA DI VIAGGIO

Partenze: Mercoledì 28 ottobre- Giovedì 29 ottobre - Venerdì 30 Ottobre

Ritrovo dei partecipanti direttamente all'aeroporto di partenza. Operazioni d'imbarco. Partenza per New York con volo di linea All'arrivo disbrigo delle formalità doganali. Trasferimento libero a Manhattan. Sistemazione nell'Hotel prescelto. Pernottamento.

Giovedì 29 e Venerdì 30 ottobre - NEW YORK

Ritrovo dei runner B2R all'angolo di Central Park, davanti al negozio Apple per l'allenamento di rifinitura. Per i Maratoneti è il momento per recarsi al *Jacob Javits Convention Center* (Expo della Maratona) per ritirare il pettorale della gara. Pernottamento.

Sabato 31 Ottobre

E' la vigilia della Maratona. Ultima rifinitura a Central Park.

Ore 8.30 – partenza della **DASH TO THE FINISH LINE** – 5 KM – dal Palazzo ONU a Central Park. Gara aperta a tutti, Runner e accompagnatori. Alle ore 16.30, riunione tecnica pre-gara *Born2Run* con la presenza di tante personalità del mondo del Running. Pernottamento.

Domenica 1 Novembre - 2020 TCS NEW YORK CITY MARATHON – 50° ANNIVERSARIO

Tra le tante giornate speciali della Maratona di New York, questa è davvero una GIORNATA ECCEZIONALE: correrete la Maratona del 50° Anniversario!

Si inizia di buon mattino con il trasferimento al ponte di Verrazzano, luogo della partenza della gara. Dopo l'arrivo lo staff B2R vi accoglierà all'uscita da Central Park West. Ritorno individuale in Hotel. Pernottamento.

Rientri in Italia: Lunedì 2 novembre - Martedì 3 novembre - Mercoledì 4 novembre

Mattinata a disposizione per le ultime visite. In tempo utile, trasferimento libero all'aeroporto. Operazioni d'imbarco e volo per l'Italia (con scalo). Pernottamento in volo. Arrivo in Italia il giorno seguente.

COURTYARD by Marriott, MANHATTAN 5TH AVENUE – 3*

3 East 40th Street, New York - Tel. 001 212-447-1500

www.marriott.com

Sulla 5° Strada, nel cuore di Midtown a due passi dall'affascinante Bryant Park, a 5 minuti dall'Empire State Building e da Broadway. Inserito in un edificio a 30 piani, offre una sala fitness ben attrezzata aperta 24 ore. 189 Camere moderne dotate di Wifi, cassaforte, TV a schermo piatto, connessione WiFi Gratuita

#PLUS

Fantastica posizione accanto a Bryant Park

Sala fitness

Courtyard Manhattan/5th Avenue by Marriott 3* NOVITA' 2020	Quote per persona 4 notti	Quote per persona 5 notti	Notte supplementare
In quadrupla	€ 998	€ 1.060	€ 62,00
In tripla	€ 1.098	€ 1.185	€ 87,00
In matrimoniale	€ 1.250	€ 1.375	€ 125,00
In doppia a 2 letti	€ 1.286	€ 1.420	€ 134,00
In singola	€ 1.778	€ 2.035	€ 257,00



THE GALLIVANT TIMES SQUARE – 3*

234 West 48th Street, New York - Tel. 001 212-246-8800
www.thegallivantnyc.com



A due passi da Times Square e Central Park, questo Hotel su 14 piani offre centro fitness, bar e ristorante. Wifi gratuito, TV a schermo piatto, cassaforte, macchina caffè, phon, ferro da stiro. Camere ideali per famiglie di 3-4 persone: Premier con letto matrimoniale + letto a castello Per gruppi famigliari fino a 6 persone. **Prima colazione continentale inclusa.**

#PLUS

Prima colazione continentale inclusa

Rapporto qualità/prezzo per le 3 stelle

Gallivant 3* Prima colazione	Quote per persona 4 notti	Quote per persona 5 notti	Notte supplementare
In quadrupla	€ 1.010	€ 1.075	€ 65,00
In tripla	€ 1.094	€ 1.180	€ 86,00
In matrimoniale	€ 1.210	€ 1.325	€ 115,00
In doppia a 2 letti	€ 1.250	€ 1.375	€ 125,00
In singola	€ 1.698	€ 1.935	€ 237,00



MOXY HOTEL TIMES SQUARE – 3* Superior

NOVITA' 2020

485 7th Avenue, New York - Tel. 001 212-967-6699

www.marriott.com

Design raffinato, innovativo e metropolitano per questo hotel nel cuore della città, a 500 metri da Times Square. Particolari e tutte diverse tra loro le 612 camere, alcune con lavandino di design in zona camera, alcune per famiglie con letti a castello di design, tutte con TV a schermo piatto, asciugacapelli, set di cortesia, armadio con penisola pensile e scrivania pieghevole a scomparsa. Wifi gratuito, sala fitness, ristorante e bar al 18° piano.

#PLUS

Boutique Hotel a marchio Marriott

A pochi minuti da Penn Station e dall'Empire State Building

Moxy Hotel Times Square 3* Sup.	Quote per persona 4 notti	Quote per persona 5 notti	Notte supplementare
In quadrupla	€ 1.062	€ 1.140	€ 78,00
In tripla	€ 1.162	€ 1.265	€ 103,00
In matrimoniale	€ 1.290	€ 1.425	€ 135,00
In doppia a 2 letti	€ 1.350	€ 1.500	€ 150,00
In singola	€ 1.890	€ 2.175	€ 285,00



EMBASSY SUITES by Hilton NY

Midtown Manhattan Times Square – 3* Superior

60 West 37th Street , New York - Tel. 001 212-912-0111
www.embassysuites3.hilton.com

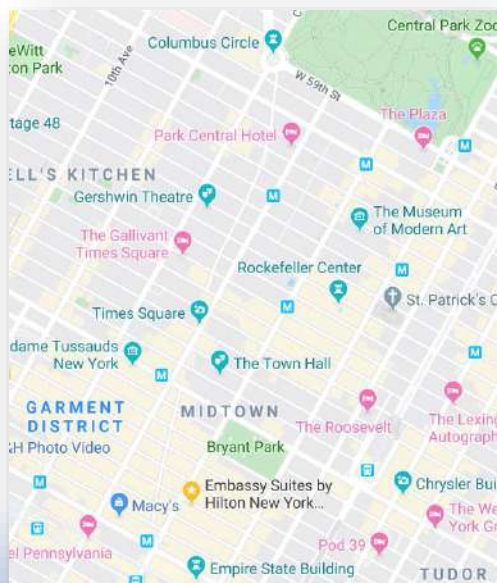
Recentissimo Hotel della catena Hilton, in posizione centrale a 2 passi da Bryant Park, Times Square, 5th Avenue, Penn Station. Offre 2 tipologie di camere: letto king size o letto king size + divano-letto, entrambe con frigo, microonde e macchina del caffè. Le camere sono dotate di Tv a schermo piatto e asciugacapelli. Wifi gratuito, sala fitness e bar. Prima colazione americana e tutti i giorni, dalle ore 17 alle ore 19: Cocktail offerto a tutti i clienti dell'hotel con vino, birra, drinks e snacks!

#PLUS

Prima colazione americana inclusa

Cocktail serale gratuito

Embassy Suites by Hilton 3*, Prima colazione americana & Cocktail serale	Quote per persona 4 notti	Quote per persona 5 notti	Notte supplementare
In tripla	€ 1.206	€ 1.320	€ 114,00
In matrimoniale	€ 1.402	€ 1.565	€ 163,00
In doppia a 2 letti	€ 1.450	€ 1.625	€ 175,00
In singola	€ 2.098	€ 2.440	€ 342,00



THE ROW NEW YORK – 4*

NOVITA' 2020

700 8th Avenue , New York - Tel. 001 212-869-3600
www.rownyc.com



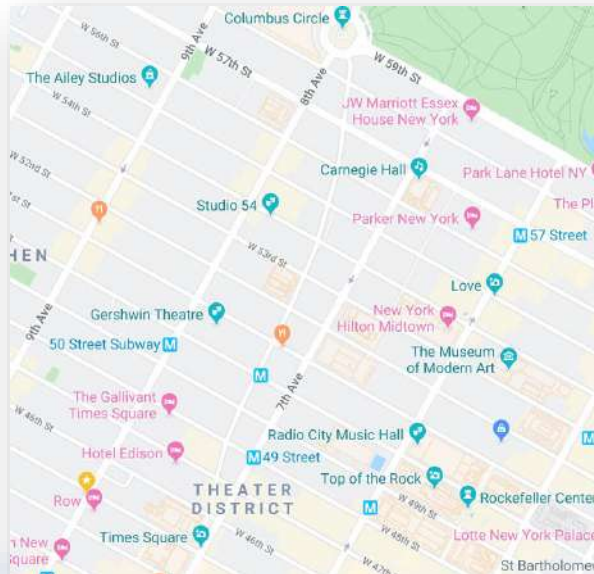
Eccezionale posizione a 300 metri da Times Square, nella zona dei Teatri e a 1,5 km da Central Park. Edificio di 18 piani con camere in stile modern-chic dotate di TV a schermo piatto, cassaforte, docking station per ipod, set di cortesia e asciugacapelli. Wifi gratuito, Bar e Ristorante, sala fitness, salone di bellezza express.

#PLUS

Hotel di design

Rapporto qualità/prezzo per le 4 stelle

The Row 4*	Quote per persona 4 notti	Quote per persona 5 notti	Notte supplementare
In quadrupla	€ 1.090	€ 1.175	€ 85,00
In tripla	€ 1.198	€ 1.310	€ 112,00
In matrimoniale	€ 1.370	€ 1.525	€ 155,00
In doppia a 2 letti	€ 1.422	€ 1.605	€ 183,00
In singola	€ 1.990	€ 2.310	€ 320,00



MILLENNIUM TIMES SQUARE, Doubletree by Hilton – 4*

145 West 44th Street, New York - Tel. 001 212-768-4400
www.doubletree3.hilton.com

Situato nel centro di Times Square, nel cuore di Manhattan, a 1,5 km da Central Park. Le 625 camere spaziose presentano vetrate con splendida vista sulla skyline di New York. Wifi gratuito. All'interno della struttura si trova il ristorante Charlotte e una palestra aperta 24 ore. Il desk B2R al piano mezzanino è operativo dalle ore 8 alle ore 20, dal giovedì 29 ottobre a martedì 3 novembre 2020.

#PLUS

A pochi passi da Times Square

Da anni centro operativo Born2Run



Millennium Times Square, a Doubletree by Hilton 4*	Quote per persona 4 notti	Quote per persona 5 notti	Notte supplementare
In quadrupla	€ 1.090	€ 1.175	€ 85,00
In tripla	€ 1.210	€ 1.325	€ 115,00
In matrimoniale	€ 1.350	€ 1.500	€ 150,00
In doppia a 2 letti	€ 1.442	€ 1.615	€ 173,00
In singola	€ 1.990	€ 2.300	€ 310,00

FAIRFIELD INN & SUITES by Marriott NY MANHATTAN/CENTRAL PARK– 3*

538 West 58th Street, New York - Tel. 001 212-757-8550
www.marriott.com

Inaugurato nell'autunno 2016, a 965 metri da Central Park e a 805 metri dal Lincoln Centre of Performing Arts: posizione molto interessante per i Maratoneti! Le 226 camere hanno un arredamento moderno e sono dotate di macchinetta del caffè, minifrigo e bagno con set di cortesia. Centro fitness aperto 24 ore, angolo minimarket e Bar.
Prima colazione Americana inclusa.

#PLUS

Prima colazione americana inclusa

A pochi metri dall'arrivo della Maratona

Fairfield Inn & Suites Central Park 3*	Quote per persona 4 notti	Quote per persona 5 notti	Notte supplementare
In quadrupla	€ 1.098	€ 1.185	€ 87,00
In tripla	€ 1.206	€ 1.320	€ 114,00
In matrimoniale	€ 1.398	€ 1.560	€ 162,00
In doppia a 2 letti	€ 1.426	€ 1.595	€ 169,00
In singola	€ 2.094	€ 2.430	€ 336,00



HYATT PLACE NY Times Square – 3* Superior

NOVITA' 2020

350 West 39th Street, New York - Tel. 001 212-904-181
www.hyatt.com

Nuovissimo Hotel a 800 mt da Times Square. 520 camere arredate con linee essenziali ed eleganti dotate di TV a schermo piatto, aria condizionata/riscaldamento a controllo individuale, tende oscuranti, minifrigo, macchina caffè, cassaforte. Bagno con asciugacapelli e set di cortesia. Snack bar interno. **Prima colazione Americana inclusa.**

#PLUS

Prima colazione americana inclusa

Hotel nuovissimo

Hyatt Place Times Square 3*	Quote per persona 4 notti	Quote per persona 5 notti	Notte supplementare
In quadrupla	€ 1.110	€ 1.200	€ 90,00
In tripla	€ 1.206	€ 1.320	€ 114,00
In matrimoniale	€ 1.354	€ 1.505	€ 151,00
In doppia a 2 letti	€ 1.442	€ 1.615	€ 173,00
In singola	€ 1.982	€ 2.290	€ 308,00



PARK CENTRAL – 4*

870 7th Avenue, New York - Tel. 001 212-247-8000
www.parkcentralny.com/it

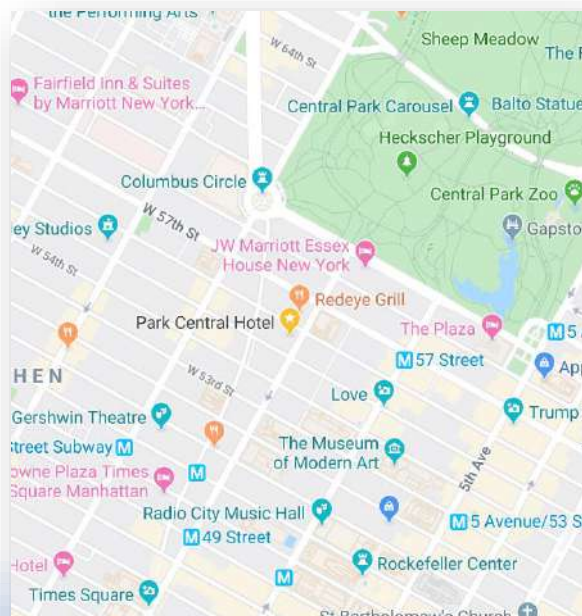


Situato tra i luoghi più famosi di New York: vicino a Central Park, Times Square, Broadway, Fifth Avenue e molte altre attrazioni della città. A 500 mt da Central Park. 781 camere eleganti e raffinate, spaziose e completamente rinnovate distribuite su 18 piani, TV, scrivania, cassaforte, ferro e asse da stiro; bagno con set di cortesia, asciugacapelli. Wifi gratuito. Centro fitness.

#PLUS

A pochi passi dall'arrivo della Maratona

Hotel garanzia per i Maratoneti



Park Central Hotel 4*	Quote per persona 4 notti		Quote per persona 5 notti		Notte supplementare
In quadrupla	€	1.130	€	1.225	€ 95,00
In tripla	€	1.250	€	1.375	€ 125,00
In matrimoniale	€	1.450	€	1.625	€ 175,00
In doppia a 2 letti	€	1.494	€	1.680	€ 186,00
In singola	€	2.150	€	2.500	€ 350,00

THE WESTIN AT TIMES SQUARE – 4*

270 West 43rd Street, New York - Tel. 001 212-201-2700

www.marriott.com

Tra i migliori marchi americani, Westin è sinonimo di servizio. Eccezionale posizione a 270 metri da Times Square in un palazzo modernissimo. 873 Camere moderne con ampie finestre, TV a schermo piatto, docking station per iPod, cassaforte, minibar e macchinetta del caffè, ferro da stiro. Bagno con set di cortesia, asciugacapelli. Wifi (con supplemento). Sala fitness. Bar e ristorante.



#PLUS

Ottimo Servizio

Hotel tradizionale a New York



The Westin at Times Square 4*	Quote per persona 4 notti	Quote per persona 5 notti	Notte supplementare
In quadrupla	€ 1.158	€ 1.260	€ 102,00
In tripla	€ 1.298	€ 1.435	€ 137,00
In matrimoniale	€ 1.526	€ 1.720	€ 194,00
In doppia a 2 letti	€ 1.546	€ 1.745	€ 199,00
In singola	€ 2.290	€ 2.675	€ 385,00

RIU PLAZA TIMES SQUARE – 4*

305 West 46th Street, New York - Tel. 001 646-864-1100

www.riu.com



Il Riu Plaza New York Times Square offre il WiFi, una terrazza, una palestra e il ristorante Theater Buffet. In tutte le camere troverete TV e un bagno privato completo di vasca o doccia, set di cortesia e asciugacapelli. In zona Midtown, questo hotel ecosostenibile si trova a meno di 10 minuti a piedi da Broadway e Times Square. Luoghi di interesse come Rockefeller Center e Central Park si trovano a meno di 2 km di distanza. Prima colazione americana inclusa.

#PLUS

Prima colazione americana

Zona teatri e ristoranti

Riu Plaza Hotel Times Square 4* Prima colazione americana	Quote per persona 4 notti	Quote per persona 5 notti	Notte supplementare
In quadrupla	€ 1.198	€ 1.310	€ 112,00
In tripla	€ 1.298	€ 1.435	€ 137,00
In matrimoniale	€ 1.486	€ 1.670	€ 184,00
In doppia a 2 letti	€ 1.546	€ 1.745	€ 199,00
In singola	€ 2.242	€ 2.615	€ 373,00



Pettorale Garantito TCS NEW YORK MARATHON 2020	€ 499
Trasferimento alla Partenza con Pullman Privato	€25
Pettorale Dash to the Finish Line (Sabato mattina)	€35

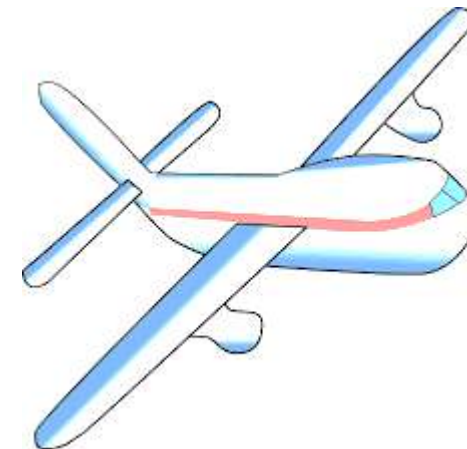
QUOTA CHILD (2-18 non compiuti) In camera con 2 adulti che pagano quota in doppia 2 letti	€ 580
QUOTA INFANT 0-2 Nel letto con i genitori	€ 100



I TUOI VOLI

QUOTA BASE CON VOLO DA MILANO MALPENSA

<i>Supplemento volo DIRETTO da Milano Malpensa</i>	€ 90
<i>Supplemento volo DIRETTO da Roma Fiumicino</i>	€ 240
<i>Supplemento volo CON SCALO da Roma Fiumicino</i>	€ 150
<i>Supplemento volo con scalo da Bologna, Verona, Venezia, Genova, Torino, Firenze, Pisa, Napoli</i>	€ 70
<i>Supplemento volo con scalo da Alghero e Cagliari</i>	€ 250
<i>Supplemento volo con scalo da Ancona</i>	€ 130
<i>Supplemento volo con scalo da Bari, Brindisi, Lamezia, Palermo, Catania</i>	€ 180



Le quote di partecipazione comprendono:

- Passaggio aereo Italia / New York / Italia, con voli di linea in classe economy, nelle date indicate
- Tasse aeroportuali + fuel surcharge+bagaglio in stiva 23kg
- Sistemazione nell'hotel prescelto, in camere con servizi privati, incluse tutte le tasse
- Trattamento di solo pernottamento, salvo ove diversamente specificato espressamente
- Assistenza da parte dello Staff *Born2Run* presso Centro Operativo a NYC
- Allenamenti di rifinitura a Central Park, con Fulvio Massini giovedì 29 Ottobre + venerdì 30 Ottobre + sabato 31 Ottobre
- Riunione tecnica-informativa pre-gara di sabato pomeriggio
- Spese gestione pratica
- Canotta tecnica B2R per il Runner
- Assicurazione di viaggio ALLIANZ AZ-BB10: medico-sanitaria (max. € 5165) e bagaglio (max. € 415)
- APP MY MELVILLE con tutte le informazioni Real Time
- La B2R card per accumulare punti
- L'area My Run per i documenti

Le quote di partecipazione *non* comprendono:

- Iscrizione alla Maratona (pettorale), quotato a parte
- Trasferimenti a NYC e in Italia
- Pasti e bevande, visite ed escursioni
- Mance, extra in genere e tutto quanto non espressamente indicato come compreso
- Trasferimento alla partenza della Maratona al Ponte di Verrazzano

NOTA: le quote indicate sono dinamiche e legate alla reale disponibilità, potrebbero quindi essere soggette a variazione fino al momento della definitiva conferma del cliente.

IMPORTANTE SAPERE

ISCRIZIONE: la pratica/iscrizione è **confermata** al momento in cui *Born2Run* è in possesso dei seguenti documenti: **scheda di partecipazione compilata, contratto firmato, copia passaporto inviato, acconto pagato.**

CAMERE TRIPLE e QUADRUPLE: è importante sapere che negli U.S.A., le camere triple (intese con 3 letti) o quadruple (4 letti) non esistono! Quindi, per camera tripla o quadrupla, si intende l'uso della camera con due letti ad una piazza e mezza, per tre o quattro persone (tranne ove diversamente specificato nella descrizione hotel).

ASSICURAZIONE ANNULLAMENTO: visto l'importo significativo del pacchetto suggeriamo la stipula di una polizza annullamento. *Born2Run* vi propone varie alternative (vedi programma). Tutte le polizze devono essere richieste e pagate dal cliente **contestualmente alla data di conferma della prenotazione!!!**

PETTORALE: in caso di annullamento, **il pettorale non è rimborsabile e non è trasferibile ad altra persona.** Riceverete una mail dall'Organizzazione – il NYRR – con l'invito a iscrivervi alla Gara (seguiranno altre informazioni). E' importante specificare il miglior tempo corso negli ultimi 24 mesi e dove è stato realizzato. **B2R non ha nessuna influenza sull'assegnazione del n° di pettorale, dell'onda e della griglia di partenza, completamente a discrezione dell'Organizzazione.**

CHECK IN ONLINE E PREASSEGNAZIONE POSTI: le possibilità e modalità di check-in online e di assegnazione posti delle diverse Compagnie Aeree sono soggette a variazioni periodiche da parte delle Compagnie stesse. Il check-in online (quando reso possibile dalla Compagnia aerea) è a cura del cliente. In caso necessitate di preassegnazione posti fatecene richiesta e, ove possibile, Vi comunicheremo le possibilità e i costi.

CHIUSURA ISCRIZIONI: le iscrizioni chiudono il **15/09/2020** (salvo esaurimento anticipato dei pettorali).

MODIFICA PACCHETTO VIAGGIO: dal 01/08/2020, ogni **modifica** relativa al "pacchetto viaggio originale" (nominativo, giorno di partenza e di rientro, aeroporto di partenza, camera ecc.) comporterà un costo fisso di almeno **€ 80** per pratica.

BIGLIETTI AEREI: i biglietti aerei emessi non sono né modificabili né rimborsabili.

Con l'iscrizione Born2Run:

- **Prezzi bloccati: nessun adeguamento valutario!**
- **Pettorale GARANTITO 2020 TCS NYC MARATHON**
- Uno **STAFF B2R al TOP** per gli allenamenti di rifinitura a Central Park, la riunione pre-Maratona di sabato pomeriggio, i preziosi consigli presso il ns. desk in Hotel, un'assistenza assidua con suggerimenti pratici e turistici, all'arrivo in aeroporto (voli di gruppo), all'arrivo della Maratona a Central Park, per recarci all'EXPO per il ritiro dei pettorali, per assistervi nei vari eventi che B2R organizza durante il soggiorno nella Grande Mela.

Prenotazioni

Iscrizioni: online finalizzando la Vostra richiesta di prenotazione, oppure via mail specificando la Vostra richiesta per i Runner e per gli Accompagnatori che non corrono

Acconto al momento della prenotazione: (per persona) 30% della Quota Base + iscrizione maratona (se richiesta) + ev. costo polizza assicurazione GLOBY

01/05/2020 2° acconto pari al 30% della Quota Base

01/09/2020: pagamento del saldo

Estremi bancari: INTESA SAN PAOLO – filiale Reggio Emilia – P.zza Martiri del 7 luglio 2 – Reggio Emilia - IBAN: IT08 L030 6912 8281 0000 0002 364 / BIC:BCITITMM -Intestato a: Melville Travel & Leisure S.R.L. – Reggio Emilia

-

Penalità in caso di cancellazione

30% quota di partecipazione per cancellazione fino a 90 giorni prima della partenza

50% quota di partecipazione per cancellazione tra 89-60 giorni prima della partenza

80% quota di partecipazione per cancellazione tra 59-30 giorni prima della partenza

100% quota di partecipazione per cancellazione da 29 giorni prima della partenza (anche in caso di non presentazione, in caso di impossibilità a intraprendere il viaggio per difetto e/o mancanza dei documenti personali di espatrio).

Indipendentemente dalla data di cancellazione:

la quota pettorale non è rimborsabile;

i biglietti aerei emessi non consentono cambi di data e non sono rimborsabili.

Passaporto per gli Stati Uniti d'America

Per recarsi negli Stati Uniti d'America senza necessità di visto, usufruendo del programma “[Visa Waiver Program \(Viaggio senza Visto\)](#)”, **è indispensabile:**

1. Essere in possesso di un [passaporto elettronico](#) emesso a partire dal 26 ottobre 2006
2. **NON** essersi recati in Libia, Somalia, Yemen, Sudan, Siria, Iran ed Iraq negli ultimi cinque anni (a partire dal 1° marzo 2011)

In mancanza di questo requisito è necessario richiedere il visto all'ambasciata o Consolato degli Stati Uniti.

I minori (bambini di ogni età) potranno beneficiare del Visa Waiver Program solo se dotati di **passaporto individuale**, non essendo sufficiente la loro iscrizione sul passaporto dei genitori.

N.B. Le info pubblicate da Born2Run sono relative ai cittadini italiani residenti in Italia. Le info sono solo indicative e non costituiscono responsabilità per Born2Run. Le spese ed i danni per la mancata partenza causata da documenti di espatrio non in regola sono interamente a carico del Partecipante. Il sito ufficiale dove potrete verificare tutte le norme è: www.poliziadistato.it

ESTA: procedura per viaggiare negli USA ai sensi del programma Viaggio senza Visto

Tutti coloro che si recano negli Stati Uniti nell'ambito del Programma Viaggio senza Visto, DEVONO AVER OTTENUTO UN'AUTORIZZAZIONE AL VIAGGIO ELETTRONICA ALMENO 72 ORE PRIMA DELLA PARTENZA per gli USA. Il documento ha durata di due anni, o fino a scadenza del passaporto. BORN2RUN CONSIGLIA DI OTTENERE L'ESTA UN MESE PRIMA DELLA PARTENZA. Costo dell'autorizzazione da compilare e pagare con carta di credito "on-line": USD 14. Tutte le informazioni sul Sistema Elettronico per l'Autorizzazione al Viaggio sono disponibili sul sito <https://esta.cbp.dhs.gov/esta/>

GLOBY VERDE

Polizza assicurativa che unisce

“spese mediche” GLOBY ROSSO e “rinuncia al viaggio” GLOBY GIALLO

VALIDITA'

La polizza, per essere ritenuta valida, deve:

1. essere emessa **contestualmente** alla data di prenotazione o conferma dei servizi
2. essere stipulata a garanzia del costo complessivo del viaggio (pratica)

CARATTERISTICHE PRINCIPALI

1. Tutte le garanzie di Globy Rosso
2. Tutte le garanzie di Globy Giallo
3. L'assicurazione Bagaglio fino a € 2000 per persona
4. Una garanzia di protezione per i telefoni cellulari in viaggio (Mobile Phone Travel Protection)
5. Il rimborso in caso di interruzione del soggiorno (pro-rata del soggiorno non usufruito)
6. La garanzia Ritardo Aereo

SCOPERTO IN CASO DI SINISTRO:

1. scoperto del 20% con un minimo di € 75, per viaggi che prevedano, indipendentemente dalla data di prenotazione, una penale inferiore al 90% a 30 giorni prima della partenza;
2. scoperto del 25%, con un minimo di € 100, per viaggi che prevedano, indipendentemente dalla data di prenotazione, una penale maggiore o uguale al 90% a 30 giorni prima della partenza.

COSTO POLIZZA USA:

1. fino a 9 giorni: € 97 p.p. + 5,3% del costo del viaggio
2. da 10-16 giorni: € 147 p.p. + 5,3% del costo del viaggio
3. da 17-30 giorni: € 175 p.p. + 5,3% del costo del viaggio

GLOBY GIALLO

Polizza assicurativa per rinuncia al viaggio (facoltativa)

VALIDITA'

La polizza, per essere ritenuta valida, deve:

1. essere emessa **contestualmente** alla data di prenotazione o conferma dei servizi
2. essere stipulata a garanzia del costo complessivo del viaggio (pratica)

CARATTERISTICHE PRINCIPALI

1. Annullamento "all risks", cioè per **qualsiasi motivo oggettivamente documentabile** che colpisca l'assicurato, tutti i suoi familiari o un compagno di viaggio.

I PRINCIPALI PLUS

Copertura delle rinunce dovute a :

1. malattie preesistenti
2. revoca delle ferie
3. impegni di lavoro
4. patologie della gravidanza
5. malattia del cane o del gatto
6. guasti in casa
7. sono coperte le rinunce a seguito di malattia di un familiare o di una persona convivente (definizione di "familiare")
8. nessuna franchigia per rinunce a seguito di morte o ricovero ospedaliero
9. **franchigia 20%** in tutti gli altri casi, con minimo € 75
10. **franchigia 25%** con minimo € 100 per viaggi che prevedano, indipendentemente dalla data di prenotazione, una penale maggiore o uguale al 90% a decorrere dal 30° giorno antecedente la partenza
11. il rimborso della penale applicata contrattualmente da un Operatore Turistico o da una Compagnia Aerea o di Navigazione è valido anche per rinuncia al viaggio o per sua modifica determinata da un atto di terrorismo avvenuto successivamente alla prenotazione del viaggio (avvenuto nei 7 giorni precedenti la partenza entro 100 km dalle destinazioni presenti nel contratto di viaggio).

COSTO: 6,9% del pacchetto turistico

GLOBY ROSSO

Assistenza Top - Polizza d'assistenza sanitaria che copre le spese mediche

CARATTERISTICHE PRINCIPALI

1. Assistenza sanitaria 24 ore su 24
2. Rimborso o pagamento diretto delle spese mediche, farmaceutiche, ospedaliere e chirurgiche fino a € 200'000 (€ 150'000 per chi ha già compiuto 80 anni), con estensione illimitata per USA e Canada (€ 300'000 per chi ha già compiuto 80 anni)
3. Assistenza ai parenti a casa (persone e abitazioni) e agli animali domestici
4. Assistenza durante il tragitto verso la località di inizio viaggio/soggiorno

I PRINCIPALI PLUS

1. Nessun limite per il rimpatrio sanitario
2. Sicurezza totale nelle destinazioni dove l'assistenza è più costosa (USA e Canada)
3. Nessuna franchigia sul rimborso delle spese mediche
4. Copertura delle malattie preesistenti
5. Polizza stipulabile in qualsiasi momento, fino al giorno precedente la partenza
6. Tariffe scontate per tre o più persone sulla stessa polizza

COSTO POLIZZA USA:

1. fino a 9 giorni: € 86 p.p.
2. da 10-16 giorni: € 138 p.p.
3. da 17-21 giorni: € 146 p.p.