



tcs SYDNEY MARATHON

presented by asics

A night-time photograph of the Sydney Opera House, illuminated with warm lights, reflecting on the water. The Sydney city skyline is visible in the background.

SYDNEY MARATHON 2026
30 AGOSTO 2026
7° MAJOR

Programma SMART
Volo + Hotel + Pettorale

31/08/2025

Un momento storico per lo sport australiano!

La TCS Sydney Marathon presentata da ASICS si tiene per la prima volta in veste di **settima Maratona del prestigioso circuito Abbott World Marathon Majors**:



Con l'ingresso di Sydney nel circuito Majors dal 2025, il percorso di acquisizione della **6-Star Medal** resta invariato.

Ci sono altre due gare candidate, Città del Capo e Shanghai, che sono in fase di valutazione da parte di Abbott.

Se avranno successo, la **9-Star Medal** verrà introdotta come traguardo successivo alla sesta.



Sydney è una delle icone d'Australia, luminosa e vitale, offre bellezze naturali incomparabili, come la sua baia e le moltissime spiagge come Mainly o Bondy, zone storiche e centri commerciali, teatri, spettacoli culturali di ogni tipo ed uno splendido giardino botanico. Concedetevi una passeggiata dalla famosa Opera House, lungo la baia sino a raggiungere il giardino botanico.

Con un traghetto si raggiungono l'acquario sottomarino di Darling Harbour e il Taronga Zoo, dove è possibile osservare tutte le specie animali più insolite che abitano la grande isola-continente Australia.

Altra area di grande bellezza e vitalità è la zona storica dei Rocks, un tempo magazzini coloniali inglesi ed oggi ristrutturati e trasformati in zona di attrazione e svago, dove non mancano occasioni di pranzare con pesce cucinato sotto i vostri occhi.

Partecipa ad una delle Maratone più panoramiche del mondo, dal 2025 7° Major del circuito Abbott!



tcs

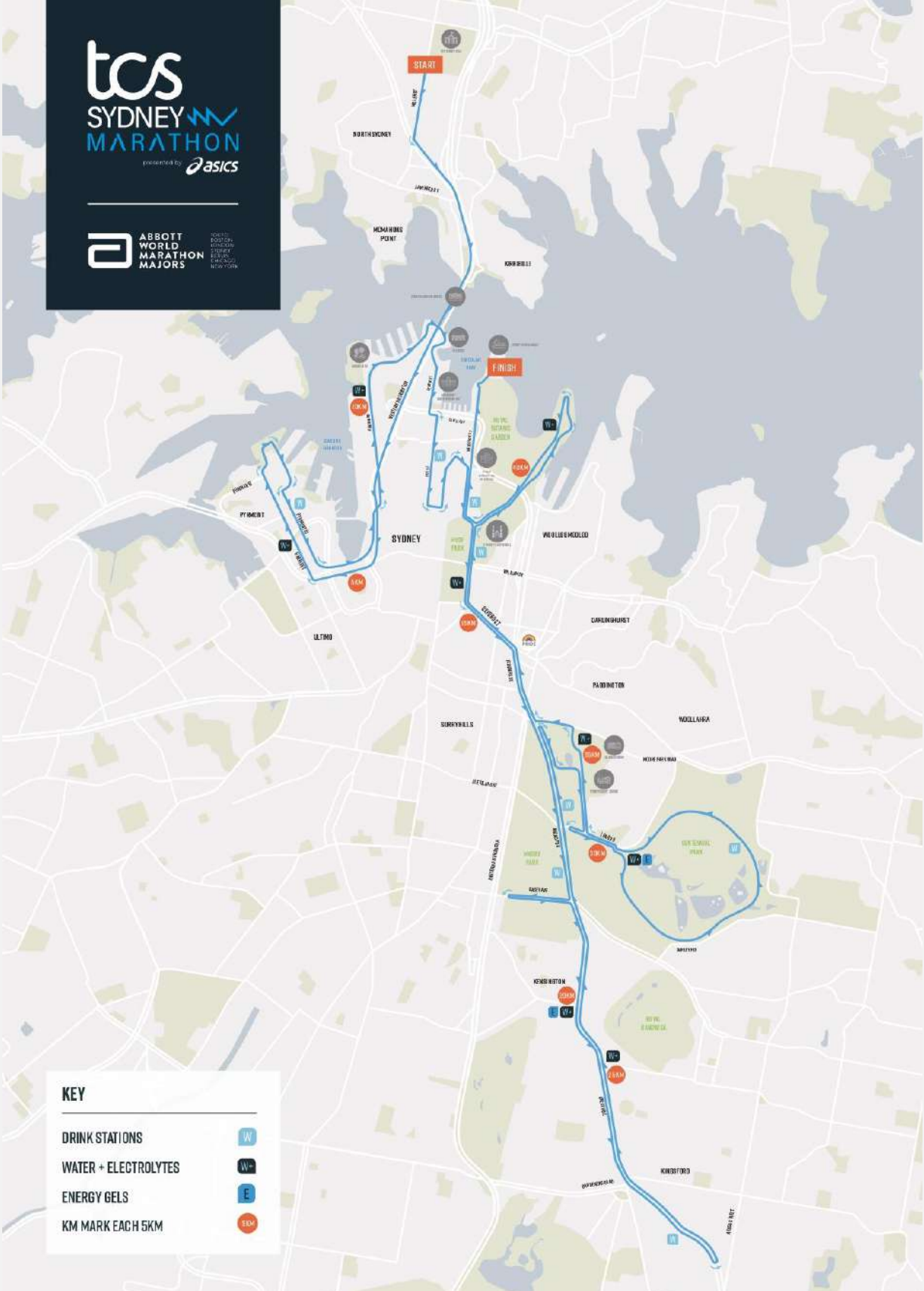
SYDNEY

MARATHON

presented by

ABBOTT
WORLD
MARATHON
MAJORS

WORLD
PODIUM
FINISH
SERIES
BANGOR
NEW YORK



KEY

DRINK STATIONS

WATER + ELECTROLYTES

ENERGY GELS

KM MARK EACH 5KM

PROGRAMMA DI VIAGGIO – 8 GIORNI/5 NOTTI

1° giorno: 25 agosto (martedì) **Partenza dall'Italia**

Ritrovo alle ore 10 all'aeroporto di Milano Malpensa, check-in e partenza per Sydney con scalo a Hong Kong.

2° giorno: 26 agosto (mercoledì) **Arrivo a Sydney**

Arrivo a Sydney in prima serata, operazioni di immigrazione in Australia e **trasferimento B2R** all'Hotel. Pernottamento.

3° giorno: 27 Agosto (giovedì) **Sydney**

Prima colazione in hotel.

Incluso nel pacchetto, **City-Tour** in pullman di mezza-giornata con guida parlante italiana. A fine Tour, il pullman ci lascerà davanti all'Expo per il ritiro del pettorale e del pacco gara. Pernottamento.

4° giorno: 28 agosto (venerdì) **Sydney**

Prima colazione in hotel.

Giornata a disposizione per visite individuali. A fine pomeriggio, alle ore 17.15, **Harbor Cruise** sulla «Starship» nella baia di Sydney, inclusa nel pacchetto. Pernottamento

5° giorno: 29 agosto (sabato) **Sydney**

Prima colazione in hotel.

Giornata a disposizione per visite individuali.

In serata, **Pasta Party** pre-Maratona incluso nel pacchetto. Pernottamento

6° giorno: 30 agosto (domenica) **Sydney Marathon**

Per i Runner «Breakfast box» in hotel. Il ns Staff vi accompagnerà alla Partenza della Maratona con i mezzi pubblici – gratuiti per i Runner. La 1° onda della Maratona parte alle 7.05 e, dopo essersi snodata nei punti più panoramici della città, termina davanti alla famosa Sydney Opera House. Tempo limite 7 ore. Al termine della gara, rientro a piedi in Hotel (ca. 20'). Pernottamento.

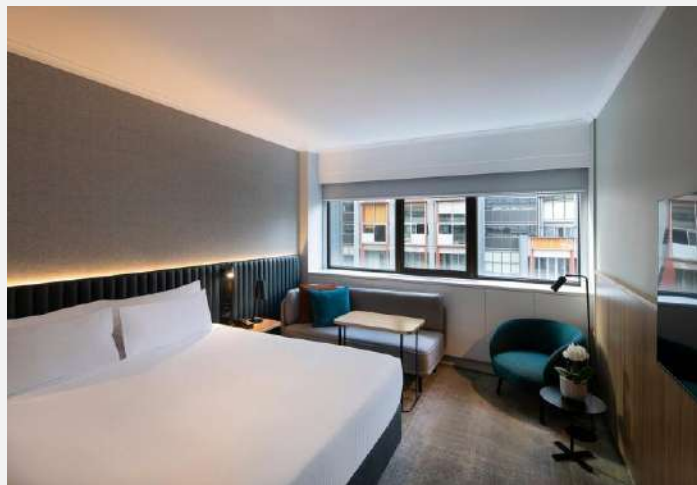
7° giorno: 31 Agosto (lunedì) **Sydney/Italia**

Prima colazione in hotel.

In mattinata, **trasferimento B2R** in aeroporto per il volo di rientro con scalo a Hong Kong. Arrivo a Milano Malpensa la mattina di martedì 1° Settembre 2026. Fine dei servizi.

NOVOTEL SYDNEY CITY CENTRE 4*

7 to 9 York Street, 2000 SYDNEY, Australia



Il Novotel Sydney City Centre, recentemente rinnovato e con un nuovo marchio, si trova nel cuore del quartiere commerciale di Sydney, vicino ad attrazioni iconiche tra cui **Sydney Harbour Bridge** e **Sydney Opera House**. Camere nuove con letti confortevoli, TV con Chromecast e bagno privato. L'hotel è vicino alla **stazione ferroviaria di Wynyard** con facile accesso all'aeroporto di Sydney e ad altre attrazioni. Ristorante interno, parcheggio e sala fitness, oltre che **particolarmente comoda per raggiungere la Partenza Maratona coi mezzi pubblici e per tornare in Hotel dopo l'arrivo della Maratona a piedi! Prima colazione continentale inclusa.**

Quote individuali di partecipazione
26-31 agosto 2026 – Incluso Volo da Milano Malpensa

Pacchetto 5 notti	RUNNER	ACCOMPAGNATORE
In camera singola	€ 3.610	€ 3.250
In camera matrimoniale	€ 3.060	€ 2.700
In camera doppia 2 letti	€ 3.190	€ 2.830
In camera tripla (2 letti doppi)	€ 2.990	€ 2.630
In camera quadrupla (2 letti doppi)	<i>Quotazione su richiesta</i>	
Quota bambino 2-12 n.c.	€ 1.790	

*in camera con 2 adulti paganti quota in camera doppia a 2 letti



QUOTE INDIVIDUALI DI PARTECIPAZIONE

Il pacchetto – 8 giorni/5 notti include:

- **Volo** Milano Malpensa/Sydney/Milano Malpensa in classe economy, nelle date indicate
- **Bagaglio in stiva** 23 kg + Fuel surcharge + **Tasse aeroportuali**
- Sistemazione presso **NOVOTEL SYDNEY CITY CENTRE - 5 notti** – tutte le tasse incluse
- **Prima colazione** continentale in hotel
- **Trasferimento** aeroporto/hotel + hotel/aeroporto a Sydney
- **City-Tour** in pullman di mezza-giornata con guida parlante italiano di giovedì
- **Crociera** di 90' nella Baia di Sydney di venerdì fine pomeriggio
- **Pasta Party** pre-Maratona di sabato sera
- **Pettorale** SYDNEY MARATHON 2026 – nella quota RUNNER
- **Maglietta** tecnica B2R per i Runner
- **Assistenza** Staff B2R sul volo e in Hotel
- Spese gestione pratica (€ 60)
- Assicurazione di viaggio **AMI ASSISTANCE**, Spese mediche e Bagaglio: medico-sanitaria (max € 50.000), bagaglio (max € 1000) con estensione alle pandemie
- Area MYRUN per i documenti di viaggio
- B2R Card
- Materiale informativo/illustrativo

Il pacchetto **NON** include:

- Trasferimenti in Italia
- Assicurazione Annullamento – vedi proposte in ultima pagina
- Visto per l'Australia
- Pasti e bevande, visite ed escursioni non inserite nel programma
- Supplementi per l'ev. spostamento del volo di ritorno
- Mance, extra in genere e tutto quanto non espressamente indicato come compreso.

IMPORTANTE SAPERE

ISCRIZIONE: la pratica/iscrizione è confermata al momento in cui Born2Run è in possesso dei seguenti documenti: contratto firmato e acconto pagato.

ASSICURAZIONE ANNULLAMENTO: visto l'importo significativo del pacchetto suggeriamo la stipula di una polizza annullamento. Born2Run vi propone varie alternative (vedi programma). Tutte le polizze devono essere richieste e pagate dal cliente contestualmente alla data di conferma della prenotazione!!!

CAMERE TRIPLE e QUADRUPLE: è importante sapere che in Australia le camere triple (intese con 3 letti) o quaduple (4 letti) non esistono! Quindi, per camera tripla o quadrupla, si intende l'uso della camera con due letti ad una piazza e mezza, per tre o quattro persone. **Le camere con 2 letti doppi sono limitate!**

PETTORALE: in caso di annullamento, il pettorale non è rimborsabile e non è trasferibile ad altra persona.

Massimo 2 pettorali prenotabili con una camera in Hotel.

SISTEMA SANITARIO AUSTRALIANO: il sistema ospedaliero Australiano è convenzionato con il sistema sanitario italiano; in ogni caso è consigliabile stipulare l'assicurazione sanitaria facoltativa AMITRAVEL con ampie condizioni di copertura.

VARIAZIONE PRENOTAZIONI : Qualsiasi modifica alla prenotazione originale comporta un addebito minimo di € 80 per persona.

CARTA DI CREDITO: per il check-in in hotel è necessario **fornire a garanzia una carta di credito non ricaricabile e con i numeri in rilievo**. NON sono accettati depositi in contanti.

COSA NON PERDERE A SYDNEY

Prenotazioni individuali

- ✓ **Scalata del Ponte sulla Baia di Sydney:** una salita di 1.332 gradini sull'arco superiore arrivando a 134 metri di altezza per un panorama mozzafiato della Baia. (durata 3 ore)



- ✓ **Visita della Sydney Opera House:** visita dell'interno di questo edificio famoso in tutto il mondo per scoprire i segreti che il pubblico in sala di norma non vede.



tcs SYDNEY 
MARATHON
presented by  **asics**

Prenotazioni

Iscrizioni:

VIA EMAIL: inoltrando richiesta di preventivo dal sito, lo si riceverà insieme alle schede anagrafiche da compilare per la prenotazione.

Le quote suddette sono dinamiche e legate alla reale disponibilità, potrebbero quindi essere soggette a variazione fino al momento della definitiva conferma del cliente.

Acconto: (per persona) 40% della quota base + ev. costo polizza assicurazione annullamento AMITRAVEL

Saldo: entro il 26/06/2026

Estremi bancari: INTESA SAN PAOLO – Filiale imprese Reggio Emilia – P.zza Martiri del 7 luglio 2 – Reggio Emilia IBAN: IT08 L030 6912 8281 0000 0002 364 / BIC: BCITITMM

Intestato a: Melville Travel & Leisure S.R.L. – Reggio Emilia

Penalità in caso di cancellazione

30% quota di partecipazione per cancellazione fino a 150 giorni prima della partenza

50% quota di partecipazione per cancellazione tra 149 e 75 giorni prima della partenza

90% quota di partecipazione per cancellazione tra 74 e 30 giorni prima della partenza

100% quota di partecipazione per cancellazione da 29 giorni prima della partenza (anche in caso di non presentazione, in caso di impossibilità a intraprendere il viaggio per difetto e/o mancanza dei documenti personali di espatrio)

Quota Pettorale: 100% dal momento della prenotazione.

I biglietti aerei emessi sono nominativi, non consentono cambi di data e non sono modificabili ne' rimborsabili

Documenti richiesti (cittadini italiani):

Per i cittadini italiani è necessario il Passaporto in corso di validità e il Visto.

Il visto turistico denominato ETA – 601 , permette di visitare l'Australia tutte le volte che si vuole, con una permanenza di 3 mesi massimo per ogni viaggio. Il visto va richiesto tramite un'app (ETA Australia) ed è obbligatorio il pagamento con carta di credito.

Eventuali estensioni che prevedano noleggio auto:

è necessaria la Patente Internazionale (o la traduzione autenticata in inglese della patente) facilmente ottenibile presso gli uffici della Motorizzazione Civile o tramite l' ACI. Vi ricordiamo inoltre che è necessario avere una carta di credito non ricaricabile e con i numeri in rilievo.

POLIZZA INTEGRATIVA al VIAGGIO per ASSISTENZA COMPLETA: ANNULLAMENTO - SPESE MEDICHE – BAGAGLIO **INFORMATIVA COMPLETA**

- Assistenza completa
- **Annullamento da cause elencate con preesistenti incluse:**
 - Scoperto:
 - 0% per ricoveri superiori a 3 giorni o per decesso dell'assicurato o di un familiare di primo grado
 - 15% fisso per tutti gli altri motivi
 - Massimale: € 10.000 per assicurato e € 25.000 per evento
- **Spesa mediche** (coperte le recidive imprevedibili di patologie preesistenti insorte dopo l'inizio del viaggio) + APP DOC24
 - Franchigia: € 50
 - Massimali durante il viaggio:
 - Italia: € 600
 - Europa: € 100.000
 - Mondo: € 250.000
 - USA/Canada: € 1.000.000
 - Sottolimito per cure dentarie urgenti: € 300
 - Spese sostenute al rientro a seguito di infortunio occorso in viaggio all'estero: € 500 purché sostenute entro 60 giorni dalla data di rientro.
- **Bagaglio**
 - Franchigia: € 0
 - Massimali:
 - Italia: € 300
 - Europa: € 1.000
 - Mondo/USA/Canada: € 1.500
 - Ritardo consegna superiore alle 12h: € 300

COSTO INTEGRAZIONE POLIZZA:
7,5% SUL COSTO TOTALE DEL VIAGGIO

