

Born2Run

MCM 26.2
MARINE CORPS MARATHON

50° WASHINGTON
MARINE CORPS MARATHON
26 OTTOBRE 2025

PROGRAMMA HOTEL + PETTORALE – 3 NOTTI



50° EDIZIONE

**OLTRE 30'000 PARTECIPANTI
PROVENIENTI DA TUTTI GLI STATI AMERICANI E DAL MONDO**

PIÙ DI 1'000'000 DI SPETTATORI

**EVENTO RICONOSCIUTO PER LA SUA ORGANIZZAZIONE
IMPECCABILE CON UN PERCORSO ICONICO:
UNA DELLE MARATONE PIÙ GRANDI NEGLI USA E NEL MONDO
GIUNTA NEL 2025 ALLA 50° EDIZIONE**

LA SPETTACOLARE GARA DEI MARINES, UNICA AL MONDO



**Possibilità di abbinare la Marine Corps Marathon alla
New York City Marathon 2025 che si svolge la domenica
seguente!**

Programma ONLY LAND – HOTEL + PETTORALE

renotare a parte. All'arrivo a Washington, disbrigo delle formalità dogana

er escursioni, visite individuali e/o shopping. Per i runners, ritiro del pettorale

S MARATHON

ore.

7.50 alla National Mall Tempo limite: 2 ore.

o in Hotel.

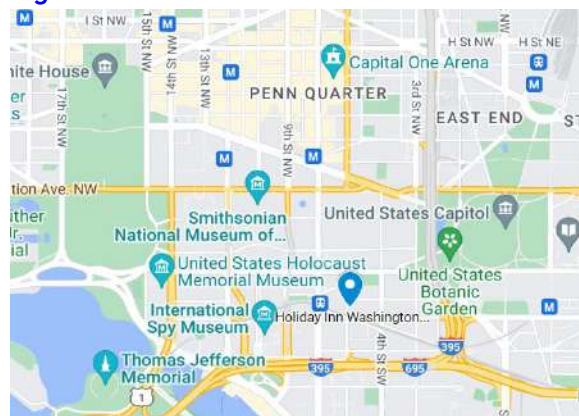
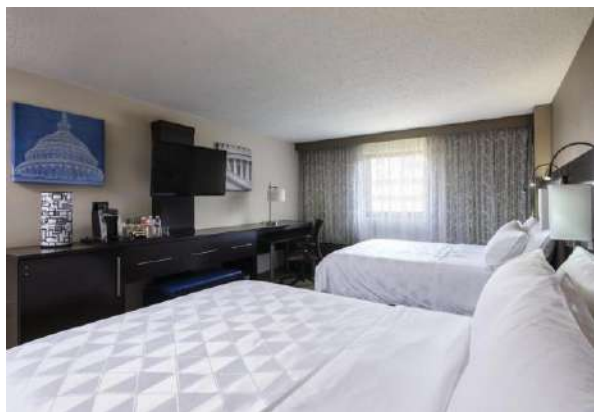
zione. In tempo utile, trasferimento libero in aeroporto. Operazioni d'imbarco

pure di proseguire il viaggio a NYC o altra destinazione.

Holiday Inn Washington Capitol National Mall – 3*

550 C St SW, Washington, DC 20024, Stati Uniti

www.ihg.com



Situato accanto al National Mall: il lungo viale erboso che ospita I monumenti più emblematici della città (Lincoln Memorial, Monumento a Washington e il Campidoglio con la famosa cupola). Inoltre questo hotel è vicino allo Smithsonian Air and Space Museum, al Museo di Storia Naturale e a 2,7 km dalla Casa Bianca. Le sue camera rinnovate offrono Wifi gratuito, mini frigo, bollitore caffè, TV e cassaforte. Fitness center e bar Starbucks, Bistrot interni. La zona di Arlington (punto di partenza e arrivo Maratona) è raggiungibile con i mezzi pubblici in 35 minuti. Prima colazione inclusa.

Quote individuali di partecipazione

HOLIDAY INN WASHINGTON CAPITOL
PRIMA COLAZIONE INCLUSA

3 NOTTI - 24/27 OTTOBRE

NOTTE SUPPLEMENTARE

In camera quadrupla
(2 letti doppi)

€ 480

€ 120

In camera tripla
(2 letti doppi)

€ 550

€ 140

In camera matrimoniale

€ 700

€ 190

In camera doppia
(2 letti doppi)

€ 700

€ 190

In camera singola

€ 1.120

€ 340

Quota Under 16

Su richiesta

Pettorale garantito
MARINE CORPS MARATHON
2025

€ 290

Pettorale 10 KM (fino ad esaurimento)

In definizione



Il volo per Washington non è inserito nel pacchetto, ma di volta in volta sarà nostra cura trovare le migliori combinazioni di orario e prezzo per garantirvi la tariffa più vantaggiosa al momento effettivo della prenotazione, applicando quando disponibili PROMOZIONI e/o nostre CONVENZIONI!!

PITOL NATIONAL MALL, 3 notti, in camere con servizi privati

e Bagaglio: medico-sanitaria (max € 50.000), bagaglio (max € 1000)

ndicato come compreso



IMPORTANTE SAPERE

ISCRIZIONE: la pratica/iscrizione è confermata al momento in cui *Born2Run* è in possesso dei seguenti documenti: contratto firmato, acconto pagato.

CAMERE TRIPLE e QUADRUPLE: le quote pubblicate sono per persona per 3 notti – con 1 letto queen size (singola o matrimoniale) o con 2 letti doppi (twin con 2 letti separati, tripla o quadrupla). Le camere quadruple per 4 adulti sono da **SCONSIGLIARE**.

DEPOSITO “EXTRA” CON CARTA DI CREDITO: Molti hotel richiedono al momento del check-in la garanzia della carta di credito. In caso non vengano utilizzati servizi extra non sarà addebitato nessun costo

ASSICURAZIONE ANNULLAMENTO: visto l'importo del pacchetto suggeriamo la stipula di una polizza annullamento. *Born2Run* vi propone varie alternative (vedi programma). Tutte le polizze devono essere richieste dal cliente contestualmente alla data di conferma della prenotazione!

PETTORALE: in caso di annullamento, il pettorale non è rimborsabile e non è trasferibile ad altra persona.

MODIFICA PACCHETTO VIAGGIO: trattandosi di pacchetti di viaggio con prenotazioni individuali, spesso con tariffe promozionali, i biglietti aerei una volta emessi non consentono cambi di data o cambi di itinerario. Inoltre, in caso di annullamento, i biglietti non sono rimborsabili.

INFORMAZIONI IMPORTANTI

Le quote suddette sono dinamiche e legate alla reale disponibilità, potrebbero quindi essere soggette a variazione fino al momento della definitiva conferma del cliente.

Prenotazioni:

VIA EMAIL: inoltrando richiesta di preventivo dal sito, lo si riceverà insieme alle schede anagrafiche da compilare per la prenotazione.

Acconto: (per persona) 40% della quota base + iscrizione Maratona (se richiesta) + ev. costo volo + ev. costo polizza assicurazione Globy

Saldo: entro l'8 settembre 2025

Estremi bancari: INTESA SAN PAOLO – Filiale imprese Reggio Emilia
– P.zza Martiri del 7 luglio 2 – Reggio Emilia

IBAN: IT08 L030 6912 8281 0000 0002 364 / BIC: BCITITMM

Intestato a: Melville Travel & Leisure S.R.L. – Reggio Emilia

Penalità in caso di cancellazione

30% quota di partecipazione per cancellazione fino a 90 giorni prima della partenza

50% quota di partecipazione per cancellazione tra 89-60 giorni prima della partenza

90% quota di partecipazione per cancellazione tra 59-30 giorni prima della partenza

100% quota di partecipazione per cancellazione da 29 giorni precedenti la partenza (anche in caso di non presentazione, in caso di impossibilità a intraprendere il viaggio per difetto e/o mancanza dei documenti personali di espatrio.

Quota Pettorale: 100% dal momento della prenotazione.

Se gli importi già versati a B2R fossero inferiori alle penali in essere al momento della cancellazione, il partecipante dovrà versare l'importo dovuto entro 5 giorni dalla data dell'annullamento.

Nel caso in cui il recesso non riguardi tutti gli occupanti di una camera, ma solo una loro parte, le persone che mantengono il contratto sono tenute a pagare la quota di partecipazione dovuta per la nuova sistemazione.

I biglietti aerei emessi sono nominativi, non consentono cambi di data e non sono modificabili ne' rimborsabili

DOCUMENTI NECESSARI PER CITTADINI ITALIANI

- PASSAPORTO VALIDO
- ESTA o VISTO TURISTICO

È responsabilità del viaggiatore controllare e essere in regola con i requisiti di documentazione relativi a passaporto, visto, prescrizioni sanitarie e di ingresso applicabili al viaggio che vuole intraprendere.

Prima della partenza deve sempre controllare le indicazioni di viaggio ufficiali e aggiornate del governo del paese di partenza, del paese di destinazione e del paese di cittadinanza.

Il sito ufficiale per l'Italia è www.viaggiasesicuri.it

Il mancato rispetto dei requisiti potrebbe comportare l'impossibilità di viaggiare con conseguenti danni e/o costi a carico del viaggiatore.

Melville/Born2Run declina qualsiasi responsabilità rispetto a problemi derivanti da documentazione di viaggio personale errata o incompleta.

Le informazioni qui riportate sono da ritenersi indicative.

ESTA

A partire dal 12 gennaio 2009 coloro i quali intendono recarsi negli Stati Uniti usufruendo del Visa Waiver Program, che consente di viaggiare senza il visto, dovranno richiedere **OBBLIGATORIAMENTE** un'autorizzazione al viaggio, elettronica, (ESTA -Electronic System for Travel Authorization) prima di salire a bordo del mezzo di trasporto, aereo o navale, in rotta verso gli Stati Uniti. Il documento ha la durata di due anni, o fino a scadenza del passaporto.

E' indispensabile:

- Essere in possesso di un passaporto elettronico
- NON essersi recati in Libia, Somalia, Yemen, Sudan, Siria, Iran e Iraq negli ultimi cinque anni (a partire dal 1° marzo 2011) e Cuba dal 12 gennaio 2021. In mancanza di questi requisiti è necessario richiedere il visto all'ambasciata o Consolato degli Stati Uniti.

Costo dell'autorizzazione ESTA da pagare con carta di credito "on-line": USD 21

La procedura, molto semplice e rapida, è illustrata sul sito dell'Ambasciata U.S.A.: <https://esta.cbp.dhs.gov/esta/>

Attenzione: queste norme valgono anche per i minori!

Bambini e neonati devono essere dotati di passaporto individuale con le medesime caratteristiche (non sono accettati bambini/neonati iscritti sul passaporto del genitore) e avere l'autorizzazione elettronica.

Chi possiede un VISTO VALIDO non deve richiedere l'ESTA.

Le informazioni pubblicate da Born2Run sono valide per i cittadini italiani residenti in Italia.

Le informazioni non costituiscono responsabilità per Born2Run.

Le spese ed i danni per la mancata partenza causata da documenti di espatrio non in regola sono interamente a carico del partecipante.

Il sito ufficiale dove potrete verificare tutte le norme è: www.poliziadistato.it alla voce «Passaporto per gli USA»

Assicurazioni facoltative Globy

Ulteriori dettagli e condizioni assicurative su www.born2run.it

GLOBY ROSSO

Polizza assicurativa completa assistenza sanitaria e spese mediche.

Tutte le prestazioni di assistenza sanitaria e spese mediche operanti anche in caso di malattie preesistenti, epidemie o malattie pandemiche diagnosticate, come il Covid 19, e sconvolgimenti della natura.

Consulta la polizza completa, [CLICCA QUI](#).

COSTO POLIZZA USA/CANADA:

- fino a 10 giorni: € 110
- Da 11 a 16 giorni: € 175

GLOBY GIALLO

Polizza assicurativa per rinuncia al viaggio

CARATTERISTICHE PRINCIPALI

Rimborso della penale addebitata a seguito di rinuncia al viaggio per qualsiasi motivo oggettivamente documentabile che colpisca l'assicurato, un suo familiare, come ad esempio: malattia, ricovero ospedaliero, decesso, quarantena dell'Assicurato o del compagno di viaggio, revoca delle ferie, motivi professionali. Sono coperte anche le rinunce a seguito di patologie preesistenti o di patologie della gravidanza.

Consulta la Polizza completa, [CLICCA QUI](#).

COSTO: 7,1% del costo del viaggio

GLOBY VERDE

CARATTERISTICHE PRINCIPALI

- *Tutte le garanzie di Globy Rosso
- *Tutte le garanzie di Globy Giallo

Consulta la Polizza completa, [CLICCA QUI](#).

COSTO POLIZZA USA/CANADA:

- *fino a 10 giorni: € 112 p.p. + 5,9% del costo del viaggio
- *da 11 a 16 giorni: € 168 p.p. + 5,9% del costo del viaggio

Born2Run

MCM 26.2
MC MARATHON



**Pubblicazione del programma MARINE CORPS MARATHON 2025:
27/11/2024**